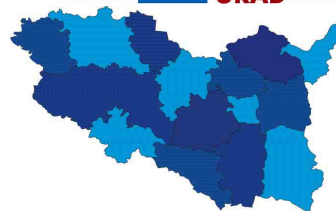


AKTUÁLNÍ STATISTICKÉ ÚDAJE 10/2013

Krajská správa ČSÚ v Pardubicích

**ČESKÝ
STATISTICKÝ
ÚŘAD**



Vývoj průměrné meziroční míry inflace v ČR v letech 2003 - 2012

Rok	Míra inflace v %	Rok	Míra inflace v %
2003	0,1	2008	6,3
2004	2,8	2009	1,0
2005	1,9	2010	1,5
2006	2,5	2011	1,9
2007	2,8	2012	3,3

Počet obyvatel k 30. 6. 2013 (předběžné údaje)

Česká republika	10 512 922
Pardubický kraj	515 804
v tom okresy:	
Chrudim	104 005
Pardubice	168 364
Svitavy	104 667
Ústí nad Orlicí	138 768

Index spotřebitelských cen v jednotlivých měsících roku 2012 a 2013 (domácnosti celkem)

Oddíl	2012							2013	
	8	9	10	11	12	průměr*)	1	2	
Úhrn	a	99,9	99,9	100,2	99,8	100,1	100,2	101,3	100,1
	b	103,3	103,4	103,4	102,7	102,4	103,3	101,9	101,7
	c	121,1	121,0	121,3	121,0	121,1	121,0	122,7	122,8
	d	102,3	102,2	102,5	102,3	102,3	102,3	103,7	103,8
	e	103,1	103,2	103,3	103,3	103,3	x	103,2	103,0
2013									
Úhrn	a	100,1	100,1	99,8	100,4	99,8	99,8	99,6	100,1
	b	101,7	101,7	101,3	101,6	101,4	101,3	101,0	101,5
	c	122,9	123,0	122,7	123,2	122,9	122,7	122,2	122,8
	d	103,8	104,0	103,7	104,1	103,9	103,7	103,3	103,8
	e	102,8	102,7	102,5	102,3	102,2	102,0	101,8	x

Vysvětlivky ke sloupcům za jednotlivé měsíce

- a - předchozí měsíc = 100
- b - stejné období předch. roku = 100
- c - průměr roku 2005 = 100
- d - prosinec 2011 = 100 (nový index)
- e - podíl dvou klouzavých průměrů indexů typu d (průměru indexů za posledních 12 měsíců k průměru za předchozích 12 měsíců)

Vysvětlivky ke sloupci průměr*):

- a - průměrné měsíční tempo
- b - průměr od počátku roku
- c - průměr od počátku roku
- d - průměr od počátku roku

Potvrzení o inflaci: poplatek 60 Kč

Celková hladina spotřebitelských cen se během září oproti srpnu snížila o 0,4 %.

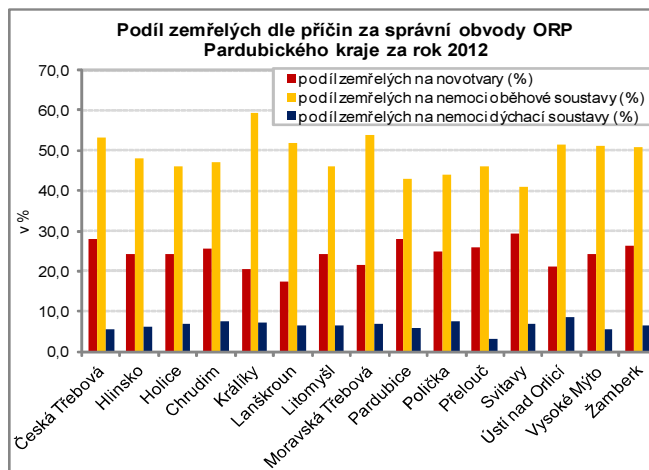
Meziroční růst spotřebitelských cen činil v září 1,0 %.

Míra inflace vyjádřená přírůstkem průměrného indexu spotřebitelských cen za posledních 12 měsíců oproti průměru předchozích 12 měsíců dosáhla v září 1,8 %, což je o 1,4 procentního bodu méně než v září 2012.

Průměrné ceny pohonných hmot v České republice

*) průměr od počátku roku

	Benzin automobilový bezolovnatý			Motorová nafta	LPG
	Special 91 s přísadou	Natural 95	Super plus 98		
průměr 2010	31,28	31,74	33,71	30,57	14,57
průměr 2011	33,75	34,58	36,41	34,25	17,14
průměr 2012	36,26	36,68	38,66	36,46	17,75
červenec 2013	35,63	36,53	38,46	36,31	16,95
srpen 2013	35,94	36,84	38,91	36,51	16,89
září 2013	36,11	36,85	38,97	36,67	17,08
průměr 2013 ¹⁾	35,56	36,25	38,38	36,08	17,46



Srovnání vybraných ukazatelů v Pardubickém kraji a jeho správních obvodech obcí s rozšířenou působností v roce 2012

	CTr	Hli	Hol	Chr	Kra	Lan	Lto	MTr	Par	Pol	Prl	Svi	UnO	VyM	Zam
POZEMKY															
Výměra v ha (k 31. 12.)	7 971	24 659	21 364	74 612	15 865	27 519	33 710	41 725	40 928	27 269	25 726	35 158	19 051	28 186	28 146
zemědělská půda	3 298	13 287	11 312	47 200	7 656	16 540	23 272	22 871	27 154	16 197	14 049	21 038	11 087	19 816	16 785
lesní pozemky	3 635	8 827	8 505	19 709	6 972	8 826	7 868	15 713	5 430	8 791	8 264	10 894	6 255	5 487	8 819
zastavěné plochy	162	312	331	1 413	162	300	424	448	1 387	297	485	428	282	516	380
Hustota zalidnění (osoby/km ²)	231,9	86,2	81,0	111,2	56,2	83,9	79,6	64,0	308,4	72,1	96,0	90,3	139,8	115,7	104,0
DOKONČENÉ BYTY															
Dokončené byty	29	50	44	257	25	46	42	57	372	58	66	41	44	64	100
Dokončené byty na 1 000 obyvatel	1,6	2,3	2,5	3,1	2,8	2,0	1,6	2,1	3,0	2,9	2,7	1,3	1,6	2,0	3,4
Podíl bytů dokončených v rodinných domech (%)	79,3	92,0	75,0	54,5	64,0	91,3	52,4	78,9	78,0	50,0	90,9	85,4	86,4	78,1	65,0
Průměrná obytná plocha 1 dokončeného bytu (m ²)	78,4	112,0	77,2	73,9	80,0	93,9	65,8	72,9	81,9	84,3	79,7	79,0	84,8	88,8	76,3
EKONOMICKÉ SUBJEKTY SE SÍDLEM NA ÚZEMÍ SPRÁVNÍHO OBVODU (k 31. 12. 2012)															
Ekonomické subjekty celkem	3 696	4 804	3 856	18 107	2 019	4 450	5 834	4 857	32 495	3 762	5 609	6 216	5 837	7 191	6 600
fyzické osoby	2 834	4 020	3 266	14 255	1 733	3 573	4 645	3 978	24 542	3 093	4 552	5 053	4 620	5 811	5 577
z toho zemědělské podnikatelé	39	100	111	319	94	120	146	88	247	127	96	99	120	136	205
právníky osoby	862	784	590	3 852	286	877	1 189	879	7 953	669	1 057	1 163	1 217	1 380	1 023
z toho obchodní společnosti	281	303	214	1 537	94	386	382	312	4 219	216	350	452	502	509	408
Podíl ekonomických subjektů podle vybraných odvětví ek. činnosti (%)															
zemědělství, lesnictví a rybnářství	2,8	7,7	6,7	5,5	11,6	6,4	7,3	7,1	2,5	8,2	5,2	5,7	4,9	4,9	6,6
průmysl celkem	12,0	20,0	18,4	15,2	10,8	17,4	15,2	14,3	12,8	16,5	21,0	12,1	12,7	15,1	15,5
stavebnictví	11,3	13,9	13,6	16,4	15,4	12,2	13,2	15,1	12,2	13,6	13,7	14,3	12,3	11,0	12,5
obchod, ubytování, stravování a pohostinství	35,1	27,2	26,0	25,6	31,8	28,9	28,3	29,3	28,4	25,7	25,7	30,1	31,5	30,3	31,3
Počet subjektů podle počtu zaměstnanců															
bez zaměstnanců	1 078	1 621	1 396	6 646	658	1 527	2 034	1 494	10 482	1 422	1 955	2 052	1 766	2 200	2 348
1 - 9 zaměst. (mikropodniky)	287	373	264	1 412	106	366	457	338	2 799	276	320	501	468	519	454
10 - 49 zaměst. (malé podniky)	49	74	38	329	21	107	109	83	514	76	70	122	102	100	105
50 - 249 zaměst. (střední podniky)	17	20	11	80	11	24	29	25	153	24	19	26	26	38	39
250 a více zaměst. (velké podniky)	2	3	-	11	-	7	5	2	35	3	1	4	6	5	6
nezjištěno	2 263	2 713	2 147	9 629	1 223	2 419	3 200	2 915	18 512	1 961	3 244	3 511	3 469	4 329	3 648

	Evidování uchazeči o zaměstnání										Volná pracovní místa hlášená úřadům práce	Počet uchazečů na 1 volné místo		Podíl nezaměstnaných osob (v %) ²⁾			
	Celkem	z toho					s podporou v nezaměstnanosti					2013	2012	celkem	muži	ženy	
		dosažitelní ve věku 15-64 let	ženy	absolventi a mladiství	osoby se ZP ¹⁾	Celkem	dosažitelní	ženy	absolventi a mladiství	osoby se ZP ¹⁾							
Česká republika	557 058	541 847	283 386	41 181	61 354	104 244	102 963	57 338	910	10 391	41 422	13	12	7,59	7,37	7,81	
Pardubický kraj	23 510	22 981	12 229	2 195	3 212	4 853	4 820	2 701	54	566	2 717	9	10	6,59	6,21	6,97	
v tom okresy:																	
Chrudim	4 999	4 841	2 658	544	832	975	966	543	4	148	476	11	17	6,87	6,35	7,42	
Pardubice	6 580	6 437	3 464	525	603	1 727	1 720	962	18	145	975	7	8	5,67	5,29	6,07	
Svitavy	5 604	5 538	2 831	548	838	1 002	996	549	12	132	349	16	12	7,79	7,52	8,06	
Ústí nad Orlicí	6 327	6 165	3 276	578	939	1 149	1 138	647	20	141	917	7	8	6,56	6,23	6,91	

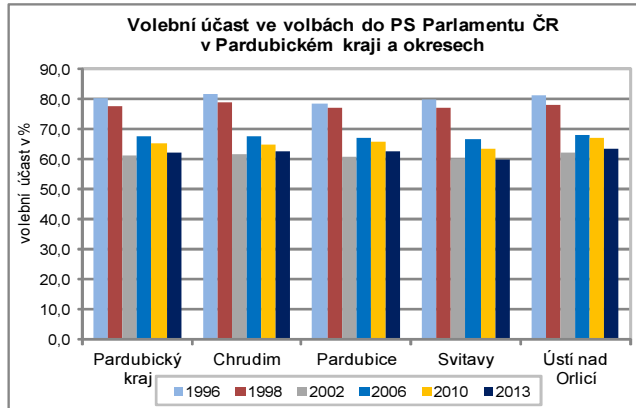
¹⁾ osoby se zdravotním postižením²⁾ podíl nezaměstnaných osob = počet dosažitelných uchazečů o zaměstnání ve věku 15 - 64 let / počet obyvatel ve věku 15 - 64 let v %další informace lze získat na adrese <http://portal.mpsv.cz>

Účast voličů ve volbách do Poslanecké sněmovny Parlamentu ČR konaných ve dnech 25. - 26. října 2013

	Počet okrsků	Voliči v seznamu	Vydané obálky	Volební účast v %	Odevzdané obálky	Platné hlasy	% platných hlasů
Pardubický kraj	875	414 361	257 987	62,26	257 796	255 603	99,15
v tom okresy:							
Chrudim	217	84 740	52 919	62,45	52 888	52 485	99,24
Pardubice	260	133 896	84 020	62,75	83 983	82 387	99,29
Svitavy	187	84 983	50 958	59,96	50 938	50 493	99,13
Ústí nad Orlicí	211	110 742	70 090	63,29	69 987	69 238	98,93

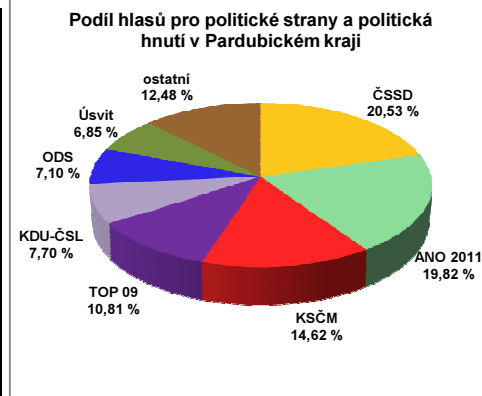
Počty platných hlasů pro volební strany ve volbách do Poslanecké sněmovny Parlamentu ČR konaných ve dnech 25. - 26. října 2013

Název volební strany	Pardubický kraj		v tom okres							
			Chrudim		Pardubice		Svitavy		Ústí nad Orlicí	
	počet platných hlasů	podíl v %	počet platných hlasů	podíl v %	počet platných hlasů	podíl v %	počet platných hlasů	podíl v %	počet platných hlasů	podíl v %
Celkem	255 603	100,00	52 485	100,00	82 387	100,00	50 493	100,00	69 238	100,00
v tom pro stranu:										
Česká strana sociálně demokratická	52 499	20,53	10 490	19,98	16 602	19,90	11 597	22,96	13 810	19,94
Strana svobodných občanů	5 962	2,33	1 155	2,20	2 237	2,68	912	1,80	1 658	2,39
Česká pirátská strana	6 843	2,67	1 329	2,53	2 191	2,62	1 298	2,57	2 025	2,92
TOP 09	27 643	10,81	4 539	8,64	10 085	12,09	4 311	8,53	8 708	12,57
HLAVU VZHŮRU - volební blok	873	0,34	188	0,35	305	0,36	168	0,33	212	0,30
Občanská demokratická strana	18 167	7,10	3 449	6,57	6 418	7,69	3 539	7,00	4 761	6,87
Klub angažovaných nestraníků	293	0,11	70	0,13	98	0,11	45	0,08	80	0,11
politické hnutí Změna	1 472	0,57	215	0,40	530	0,63	207	0,40	520	0,75
Strana soukromníků České republiky	1 075	0,42	143	0,27	382	0,45	252	0,49	298	0,43
Křesťanská a demokratická unie -										
Československá strana lidová	19 693	7,70	4 035	7,68	4 105	4,92	5 025	9,95	6 528	9,42
Suverenita - Strana zdravého rozumu	839	0,32	204	0,38	213	0,25	155	0,30	267	0,38
Strana Práv Občanů ZEMANOVCÍ	5 321	2,08	1 332	2,53	1 494	1,79	982	1,94	1 513	2,18
Úsvit přímé demokracie Tomia Okamury	17 523	6,85	3 293	6,27	5 115	6,13	3 307	6,54	5 808	8,38
Dělnická strana sociální spravedlnosti	2 307	0,90	511	0,97	733	0,87	470	0,93	593	0,85
ANO 2011	50 677	19,82	11 792	22,46	18 577	22,27	8 396	16,62	11 912	17,20
Komunistická strana Čech a Moravy	37 378	14,62	8 558	16,30	11 584	13,89	8 493	16,82	8 743	12,62
LEV 21 - Národní socialisté	158	0,06	27	0,05	67	0,08	35	0,06	29	0,04
Strana zelených	6 473	2,53	1 095	2,08	2 536	3,04	1 223	2,42	1 619	2,33
Koruna Česká (monarchistická strana Čech, Moravy a Slezska)	407	0,15	60	0,11	115	0,13	78	0,15	154	0,22



Zvolení poslanci za Pardubický kraj podle navrhuující strany

Kandidátní listina	Poř. číslo	Kandidát Příjmení, jméno, tituly	Věk	Navrh. strana	Politická přísl.	Přednostní hlasy		
						abs.	%	
1	ČSSD	5	Havří Pavel, MUDr.	58	ČSSD	ČSSD	4 264	8,12
1	ČSSD	6	Chvojka Jan, JUDr.	32	ČSSD	ČSSD	3 699	7,04
4	TOP 09	2	Skalický Jiří, prim., PharmDr., Ph.D.	59	TOP 09	TOP 09	2 725	9,85
6	ODS	4	Karamazov Simeon, prof., Ing., Dr.	49	ODS	ODS	1 947	10,71
11	KDU-ČSL	1	Junek Jiří, Mgr.	39	KDU-ČSL	BEZPP	2 188	11,11
17	Úsvit	1	Andrle Saylor Augustin Karel, PaedDr., Mgr.	67	Úsvit	BEZPP	890	5,07
20	ANO 2011	1	Kolovratník Martin, Ing.	38	ANO 2011	BEZPP	2 956	5,83
20	ANO 2011	3	Kasal David, MUDr.	44	ANO 2011	BEZPP	3 276	6,46
21	KSČM	1	Matušová Květa, Ing.	29	KSČM	KSČM	2 856	7,64
21	KSČM	2	Snopek Václav, Mgr., CSc.	62	KSČM	KSČM	2 095	5,60



Kontakt:

Krajská správa ČSÚ v Pardubicích
oddělení informačních služebV Ráji 872
531 53 Pardubicetel.: 466 743 480
infoservisa@czso.czwww.czso.cz
www.pardubice.czso.cz