

AKTUÁLNÍ STATISTICKÉ ÚDAJE 11/2014

Krajská správa ČSÚ v Pardubicích

ČESKÝ
STATISTICKÝ
ÚŘAD



Počet obyvatel k 30. 6. 2014
(předběžné údaje)

Česká republika	10 521 646
Pardubický kraj	516 004
v tom okresy:	
Chrudim	104 015
Pardubice	168 824
Svitavy	104 543
Ústí nad Orlicí	138 622

Vývoj průměrné meziroční míry inflace v ČR v letech 2004 - 2013

Rok	Míra inflace v %	Rok	Míra inflace v %
2004	2,8	2009	1,0
2005	1,9	2010	1,5
2006	2,5	2011	1,9
2007	2,8	2012	3,3
2008	6,3	2013	1,4

Index spotřebitelských cen v jednotlivých měsících roku 2013 a 2014 (domácnosti celkem)

Oddíl		2013					2014			
		9	10	11	12	průměr*)	1	2	3	
Úhrn	a	99,6	100,2	99,9	100,4	100,1	100,1	100,2	100,0	
	b	101,0	100,9	101,1	101,4	101,4	100,2	100,2	100,2	
	c	122,2	122,4	122,3	122,8	122,7	122,9	123,1	123,1	
	d	100,1	100,2	100,2	
	e	101,8	101,6	101,5	101,4	x	101,3	101,1	101,0	
	2014									
			4	5	6	7	8	9	10	průměr ¹⁾
	a		100,0	100,1	100,0	100,2	99,9	99,8	100,2	100,0
	b		100,1	100,4	100,0	100,5	100,6	100,7	100,7	100,4
	c		123,1	123,2	123,2	123,5	123,4	123,1	123,3	123,2
d		100,2	100,3	100,3	100,5	100,4	100,2	100,4	100,3	
e		100,9	100,8	100,7	100,6	100,5	100,5	100,5	x	

Vysvětlivky ke sloupcům za jednotlivé měsíce

- a - předchozí měsíc = 100
- b - stejné období předch. roku = 100
- c - průměr roku 2005 = 100
- d - prosinec 2013 = 100 (index primární)
- e - podíl dvou klouzavých průměrů indexů typu d (průměru indexů za posledních 12 měsíců k průměru za předchozích 12 měsíců)

Vysvětlivky ke sloupci průměr¹⁾:

- a - průměrné měsíční tempo
- b - průměr od počátku roku
- c - průměr od počátku roku
- d - průměr od počátku roku

Potvrzení o inflaci: poplatek 60 Kč

Celková hladina spotřebitelských cen během října oproti září vzrostla o 0,2 %.

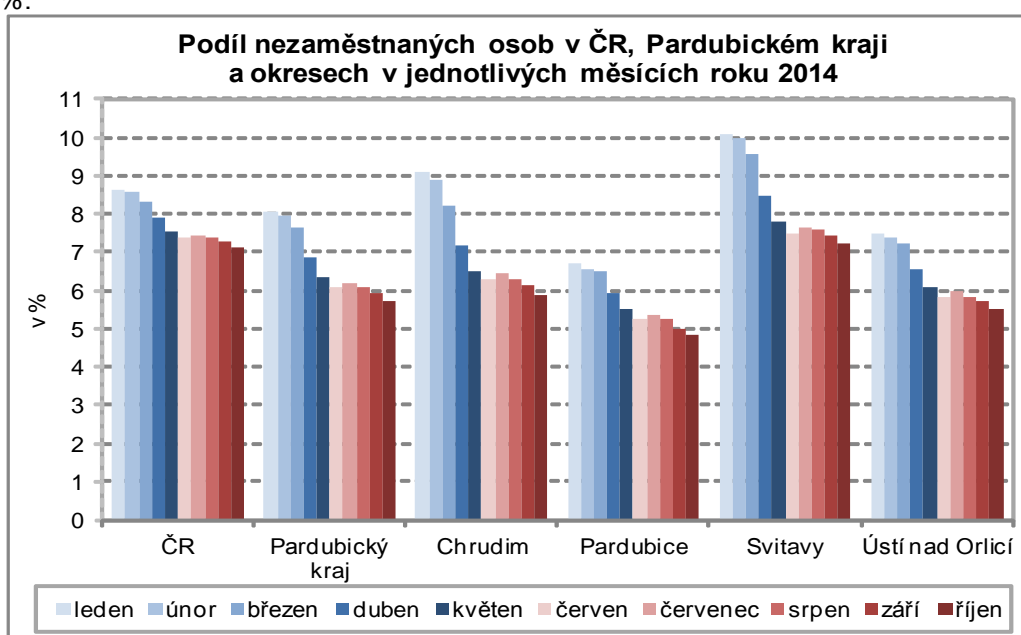
Meziroční růst spotřebitelských cen činil v říjnu 0,7 %.

Míra inflace vyjádřená přírůstkem průměrného indexu spotřebitelských cen za posledních 12 měsíců oproti průměru předchozích 12 měsíců dosáhla v říjnu 0,5 %, což je o 1,1 procentního bodu méně než v říjnu 2013.

Průměrné ceny pohonných hmot v České republice

	Benzín automobilový bezolovnatý		Motorová nafta	LPG
	Natural 95	Super plus 98		
průměr 2011	34,58	36,41	34,25	17,14
průměr 2012	36,68	38,66	36,46	17,75
průměr 2013	36,17	38,32	36,11	17,42
srpen 2014	36,85	39,02	36,68	17,55
září 2014	36,87	39,04	36,73	17,57
říjen 2014	36,68	38,91	36,55	17,42
průměr 2014 ¹⁾	36,42	38,65	36,53	17,62

¹⁾ průměr od počátku roku



Návštěvnost v hromadných ubytovacích zařízeních v krajích ČR v 1. až 3. čtvrtletí 2014 (předběžné údaje)

	Hosté						Přenocování						Průměrný počet přenocování
	celkem	index 2014/2013	v tom			celkem	index 2014/2013	v tom					
			rezidenti ¹⁾	index 2014/2013	ne rezidenti ²⁾			index 2014/2013	rezidenti ¹⁾	index 2014/2013	ne rezidenti ²⁾	index 2014/2013	
Česká republika	12 244 298	100,6	6 036 943	98,3	6 207 355	102,9	34 282 807	97,9	17 232 138	96,2	17 050 669	99,6	2,8
v tom kraje:													
Hl. m. Praha	4 550 210	102,3	562 138	89,8	3 988 072	104,4	11 091 628	99,4	1 003 883	82,5	10 087 745	101,5	2,4
Středočeský	647 079	98,6	492 049	99,0	155 030	97,2	1 622 325	95,1	1 242 404	94,7	379 921	96,5	2,5
Jihočeský	977 688	100,8	696 536	101,1	281 152	100,1	2 682 123	96,1	2 085 117	96,5	597 006	94,9	2,7
Plzeňský	463 813	100,7	302 668	96,5	161 145	109,8	1 232 054	97,3	876 607	92,3	355 447	112,3	2,7
Karlovarský	610 130	100,0	206 732	97,4	403 398	101,4	3 522 391	99,0	933 442	103,7	2 588 949	97,4	5,8
Ústecký	343 913	101,3	230 401	103,1	113 512	97,8	960 422	99,9	636 432	101,9	323 990	96,2	2,8
Liberecký	602 289	94,5	485 830	95,4	116 459	90,7	1 983 367	88,5	1 575 917	88,7	407 450	87,5	3,3
Královéhradecký	773 441	96,3	594 658	96,6	178 783	95,3	2 584 610	93,5	1 961 619	93,9	622 991	92,3	3,3
Pardubický	290 497	96,8	248 198	96,0	42 299	101,8	834 750	95,4	722 697	94,9	112 053	98,5	2,9
Vysočina	366 909	100,9	314 153	101,3	52 756	98,9	974 500	96,6	844 878	97,9	129 622	88,8	2,7
Jihomoravský	1 207 309	105,3	791 264	107,0	416 045	102,1	2 477 109	105,5	1 744 523	107,8	732 586	100,4	2,1
Olomoucký	395 628	96,8	305 547	94,9	90 081	103,9	1 309 227	98,5	1 116 737	97,0	192 490	107,9	3,3
Zlínský	469 972	97,7	388 250	97,9	81 722	96,8	1 463 797	100,4	1 252 842	101,0	210 955	97,1	3,1
Moravskoslezský	545 420	98,8	418 519	97,3	126 901	104,1	1 544 504	98,5	1 235 040	98,7	309 464	97,8	2,8

¹⁾ rezidenti - hosté z ČR ²⁾ ne rezidenti - hosté ze zahraničí

Podíl nezaměstnaných osob, neumístění uchazeči o zaměstnání a volná pracovní místa k 31. 10. 2014

Pozn.: údaje úřadu práce a MPSV

	Evidování uchazeči o zaměstnání										Volná pracovní místa hlášená úřadům práce	Počet uchazečů na 1 volné místo		Podíl nezaměstnaných osob (v %) ²⁾		
	Celkem	z toho				s podporou v nezaměstnanosti				2014		2013	celkem	muži	ženy	
		dosažitelní ve věku 15-64 let	ženy	absolventi a mladiství	osoby se ZP ¹⁾	Celkem	dosažitelní ve věku 15-64 let	ženy	absolventi a mladiství							osoby se ZP ¹⁾
Česká republika	519 638	501 669	269 686	31 677	59 728	96 083	93 663	54 825	611	10 364	58 217	9	14	7,11	6,77	7,45
Pardubický kraj	20 349	19 739	10 909	1 558	3 067	4 401	4 315	2 542	36	586	3 973	5	10	5,72	5,23	6,22
v tom okresy:																
Chrudim	4 325	4 097	2 333	366	832	963	927	524	6	172	612	7	12	5,87	5,33	6,44
Pardubice	5 665	5 488	3 093	416	596	1 381	1 358	814	10	134	1 537	4	8	4,87	4,37	5,38
Svitavy	5 119	5 062	2 718	402	850	965	956	556	9	153	618	8	18	7,21	6,63	7,83
Ústí nad Orlicí	5 240	5 092	2 765	374	789	1 092	1 074	648	11	127	1 206	4	7	5,50	5,13	5,88

¹⁾ osoby se zdravotním postižením

²⁾ podíl nezaměstnaných osob = počet dosažitelných uchazečů o zaměstnání ve věku 15 - 64 let / počet obyvatel ve věku 15 - 64 let v %

další informace lze získat na adrese <http://portal.mpsv.cz>

Stavební povolení v ČR, Pardubickém kraji a jeho okresech v 1. až 3. čtvrtletí 2014 (předběžné údaje)

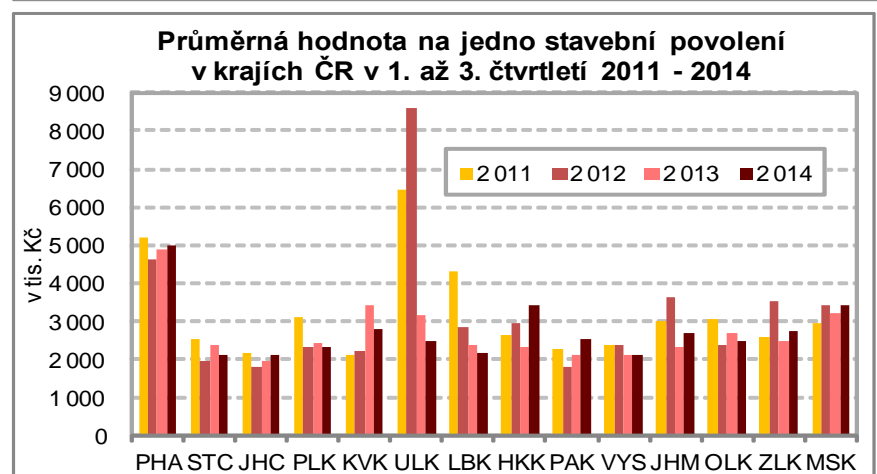
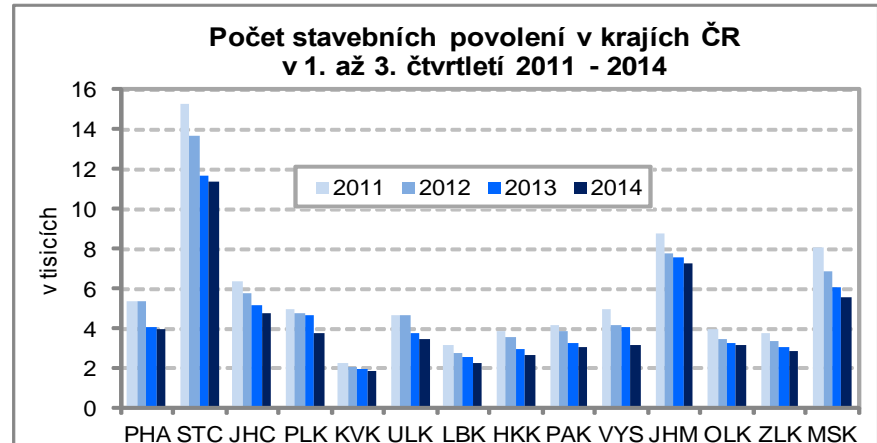
	Počet stavebních povolení celkem		v tom na stavby							Orientační hodnota staveb celkem		Průměrná hodnota na jedno stavební povolení (v tis. Kč)
			v tom				na ochranu životního prostředí	ostatní	skutečnost (v mil. Kč)	index 2014/2013		
	celkem	index 2014/2013	budovy	bytové		nebytové						
nová výstavba				změna dokončených staveb	nová výstavba	změna dokončených staveb	skutečnost (v mil. Kč)	index 2014/2013				
Česká republika	59 873	92,2	34 992	9 164	12 543	4 669	8 616	8 570	16 311	191 904	100,1	3 205
Pardubický kraj	3 117	94,1	1 696	510	565	270	351	565	856	7 982	113,3	2 561
v tom okresy:												
Chrudim	903	91,6	409	106	167	49	87	189	305	1 271	96,2	1 408
Pardubice	752	96,0	487	209	132	53	93	87	178	2 646	100,5	3 519
Svitavy	529	96,0	280	75	81	68	56	89	160	2 071	174,9	3 915
Ústí nad Orlicí	933	93,9	520	120	185	100	115	200	213	1 994	104,6	2 137

Bytová výstavba v ČR, Pardubickém kraji a jeho okresech v 1. až 3. čtvrtletí roku 2014 (předběžné údaje)

	Zahájené byty		Dokončené byty		v tom						
	celkem	index 2014/2013	celkem	index 2014/2013	stavby pro bydlení			v domech - penzionech a domovech pro seniory	v nebytových budovách	ve stavebně upravených nebytových prostorách	
					v nových rodinných domech	v nových bytových domech	v nástavbách, přístavbách a vestavbách				
Česká republika	18 549	109,5	16 893	94,4	9 873	4 358	1 477	348	328	509	
Pardubický kraj	812	90,7	602	91,4	477	8	86	10	15	6	
v tom okresy:											
Chrudim	222	137,9	149	104,2	104	-	39	-	2	4	
Pardubice	286	59,2	253	88,5	207	8	25	10	3	-	
Svitavy	106	103,9	63	76,8	61	-	-	-	1	1	
Ústí nad Orlicí	198	132,9	137	92,6	105	-	22	-	9	1	

Bytová výstavba v krajích ČR v 1. až 3. čtvrtletí 2014 (předběžné údaje)

	Zahájené byty				Dokončené byty			
	celkem	index 2014/2013	z toho v nových		celkem	index 2014/2013	z toho v nových	
			rodinných domech	bytových domech			rodinných domech	bytových domech
Česká republika	18 549	109,5	9 570	4 967	16 893	94,4	9 873	4 358
v tom kraje:								
Hl. m. Praha	3 223	131,1	316	2 548	3 488	112,2	312	2 732
Středočeský	3 444	115,4	2 528	396	3 088	82,1	2 501	251
Jihočeský	1 188	102,1	663	295	936	107,1	643	247
Plzeňský	995	100,2	527	261	948	87,8	575	211
Karlovarský	400	85,8	238	71	204	63,8	162	-
Ústecký	740	105,9	420	-	530	81,9	434	10
Liberecký	605	122,0	368	20	453	86,6	361	26
Královéhradecký	714	86,3	443	17	776	111,2	583	57
Pardubický	812	90,7	527	120	602	91,4	477	8
Vysočina	685	100,7	459	77	736	87,6	593	26
Jihomoravský	2 740	122,4	1 211	959	2 356	95,1	1 291	540
Olomoucký	775	102,4	425	62	894	118,3	524	178
Zlínský	755	108,0	500	106	576	107,9	445	30
Moravskoslezský	1 473	93,1	945	35	1 306	80,4	972	42


Pracovní neschopnost pro nemoc a úraz v ČR, krajích a okresech Pardubického kraje v 1. až 2. čtvrtletí 2014

Úhrn organizací (za jednotlivé subjekty bez rozlišení druhu vlastnictví)

	Průměrný počet nemocensky pojištěných	Průměrný denní stav práce neschopných celkem v osobách	Počet nově hlášených případů pracovní neschopnosti na 100 pojištěnců pro				Průměrné procento pracovní neschopnosti pro				Počet kalendářních dnů pracovní neschopnosti na 1 nově hlášený případ pro			
			nemoc	pracovní úrazy	ostatní úrazy	celkem	nemoc	pracovní úrazy	ostatní úrazy	celkem	nemoc	pracovní úrazy	ostatní úrazy	celkem
Česká republika	4 413 503	168 575	13,12	0,50	1,42	15,05	3,255	0,149	0,415	3,820	44,89	53,63	52,96	45,94
v tom kraje:														
Hl. m. Praha	1 152 754	33 344	11,71	0,28	1,01	13,00	2,522	0,083	0,287	2,893	39,00	53,31	51,60	40,29
Středočeský	411 508	15 845	14,10	0,55	1,43	16,08	3,296	0,154	0,401	3,850	42,31	50,93	50,56	43,34
Jihočeský	221 136	10 097	14,45	0,75	1,90	17,10	3,774	0,214	0,578	4,566	47,27	51,50	55,15	48,33
Plzeňský	215 097	9 065	15,67	0,78	1,75	18,20	3,523	0,213	0,478	4,214	40,69	49,23	49,49	41,90
Karlovarský	87 011	3 491	15,43	0,66	1,56	17,65	3,444	0,163	0,406	4,013	40,40	44,53	47,20	41,15
Ústecký	277 765	11 398	13,27	0,71	1,44	15,42	3,478	0,218	0,407	4,103	47,43	55,76	51,12	48,15
Liberecký	146 225	6 163	15,42	0,58	1,67	17,67	3,601	0,158	0,455	4,214	42,26	49,58	49,23	43,16
Královéhradecký	186 816	7 098	13,51	0,66	1,57	15,74	3,166	0,190	0,443	3,800	42,43	52,19	50,94	43,69
Pardubický	188 449	7 486	13,59	0,62	1,58	15,80	3,352	0,172	0,448	3,973	44,63	50,52	51,24	45,52
Chrudim	29 087	1 438	14,97	0,75	1,94	17,66	4,144	0,210	0,592	4,945	50,10	50,82	55,22	50,69
Pardubice	74 366	2 509	13,30	0,45	1,38	15,13	2,893	0,126	0,355	3,374	39,36	50,88	46,53	40,36
Svitavy	32 774	1 369	11,77	0,60	1,57	13,93	3,539	0,165	0,472	4,176	54,45	49,52	54,55	54,25
Ústí nad Orlicí	52 222	2 170	14,39	0,79	1,69	16,87	3,447	0,221	0,486	4,155	43,36	50,55	52,24	44,58
Vysočina	172 634	7 305	13,95	0,74	1,75	16,45	3,538	0,209	0,485	4,232	45,89	50,94	50,19	46,57
Jihomoravský	467 624	17 968	12,82	0,45	1,46	14,72	3,277	0,130	0,436	3,842	46,27	52,33	54,17	47,24
Olomoucký	219 493	9 003	11,69	0,48	1,37	13,54	3,523	0,148	0,432	4,102	54,55	55,66	56,96	54,83
Zlínský	212 577	9 742	12,47	0,53	1,72	14,72	3,867	0,162	0,554	4,583	56,15	55,15	58,27	56,36
Moravskoslezský	454 414	20 570	13,37	0,45	1,53	15,34	3,865	0,169	0,493	4,527	52,33	68,58	58,44	53,41

Kontakt:

Krajská správa ČSÚ v Pardubicích oddělení informačních služeb	V Ráji 872 531 53 Pardubice	tel.: 466 743 480 infoservispa@czso.cz	www.czso.cz www.pardubice.czso.cz
--	--	---	--