

AKTUÁLNÍ STATISTICKÉ ÚDAJE 11/2015

Krajská správa ČSÚ v Pardubicích

Vývoj průměrné meziroční míry inflace v ČR v letech 2005 - 2014

Rok	Míra inflace v %	Rok	Míra inflace v %
2005	1,9	2010	1,5
2006	2,5	2011	1,9
2007	2,8	2012	3,3
2008	6,3	2013	1,4
2009	1,0	2014	0,4

Počet obyvatel k 30. 6. 2015 (předběžné údaje)

Česká republika	10 541 466
Pardubický kraj	516 212
v tom okresy:	
Chrudim	104 029
Pardubice	169 609
Svitavy	104 311
Ústí nad Orlicí	138 263

ČESKÝ STATISTICKÝ ÚŘAD



Index spotřebitelských cen v jednotlivých měsících roku 2014 až 2015 (domácnosti celkem)

Oddíl	2014					2015			
	9	10	11	12	průměr ^{a)}	1	2	3	
Úhrn	a	99,8	100,2	99,8	99,9	100,0	100,1	100,2	100,1
	b	100,7	100,7	100,6	100,1	100,4	100,1	100,1	100,2
	c	123,1	123,3	123,0	122,9	123,2	123,0	123,2	123,3
	d	100,2	100,4	100,1	100,1	100,3	100,2	100,3	100,4
	e	100,5	100,5	100,5	100,4	x	100,3	100,3	100,3
	2015								
	a	100,3	100,3	100,1	99,9	99,8	99,8	100,0	100,1
	b	100,5	100,7	100,8	100,5	100,3	100,4	100,2	100,4
	c	123,7	124,1	124,2	124,1	123,8	123,6	123,6	123,7
	d	100,7	101,0	101,1	101,0	100,8	100,6	100,6	100,7
e	100,4	100,4	100,5	100,5	100,4	100,4	100,4	x	

Vysvětlivky ke sloupcům za jednotlivé měsíce

- a - předchozí měsíc = 100
- b - stejné období předch. roku = 100
- c - průměr roku 2005 = 100
- d - prosinec 2013 = 100 (index primární)
- e - podíl dvou klouzavých průměrů indexů typu c (průměru indexů za posledních 12 měsíců k průměru za předchozích 12 měsíců)

Vysvětlivky ke sloupci průměr^{a)}:

- a - průměrné měsíční tempo
- b - průměr od počátku roku
- c - průměr od počátku roku
- d - průměr od počátku roku

Celková hladina spotřebitelských cen se během října 2015 oproti září 2015 nezměnila.

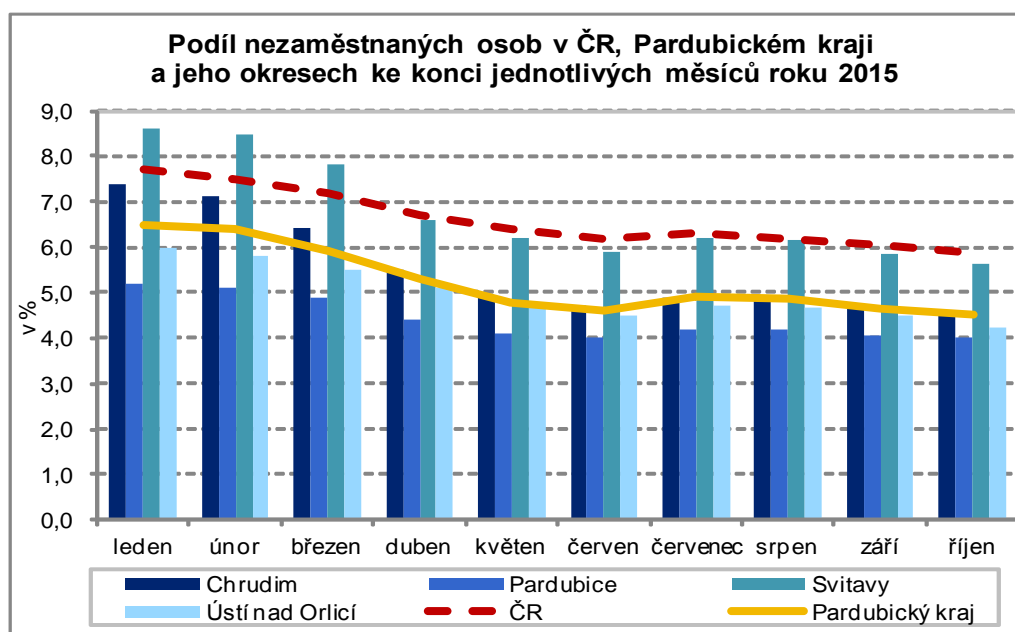
Meziroční růst spotřebitelských cen činil v říjnu 0,2 %.

Míra inflace vyjádřená přírůstkem průměrného indexu spotřebitelských cen za posledních 12 měsíců oproti průměru předchozích 12 měsíců dosáhla v říjnu 2015 0,4 %, což je o 0,1 procentního bodu méně než v říjnu 2014.

Průměrné ceny pohonných hmot v České republice

	Benzin automobilový bezolovnatý		Motorová nafta	LPG
	Natural 95	Super plus 98		
průměr 2012	36,68	38,66	36,46	17,75
průměr 2013	36,17	38,32	36,11	17,42
průměr 2014	36,16	38,46	36,31	17,53
srpen 2015	32,77	35,60	31,28	14,28
září 2015	31,65	34,41	30,28	13,91
říjen 2015	30,54	33,21	29,86	13,69
průměr 2015 ^{a)}	31,77	34,41	31,64	14,91

^{a)} průměr od počátku roku



Návštěvnost v hromadných ubytovacích zařízeních v krajích ČR v 1. až 3. čtvrtletí 2015 (předběžné údaje)

	Hosté						Přenocování						Průměrný počet přenocování
	celkem	index 2015/2014	v tom				celkem	index 2015/2014	v tom				
			rezidenti ¹⁾	index 2015/2014	nerezidenti ²⁾	index 2015/2014			rezidenti ¹⁾	index 2015/2014	nerezidenti ²⁾	index 2015/2014	
Česká republika	13 653 849	111,4	6 937 324	114,4	6 716 525	108,5	38 176 934	110,9	20 013 127	115,0	18 163 807	106,6	2,8
v tom kraje:													
Hl. m. Praha	4 922 276	108,0	644 063	115,7	4 278 213	107,0	12 011 144	108,0	1 166 354	116,8	10 844 790	107,2	2,4
Středočeský	748 144	115,2	583 974	116,3	164 170	111,4	1 867 083	114,5	1 465 578	115,1	401 505	112,4	2,5
Jihočeský	1 150 652	115,0	814 301	114,5	336 351	116,2	3 218 798	114,3	2 521 754	115,4	697 044	110,6	2,8
Plzeňský	535 476	115,5	349 992	114,5	185 484	117,3	1 496 282	120,9	1 087 439	121,7	408 843	118,8	2,8
Karlovarský	671 615	112,0	258 476	126,2	413 139	104,7	3 618 639	103,2	1 206 763	130,2	2 411 876	93,5	5,4
Ústecký	394 219	113,4	256 893	110,9	137 326	118,3	1 069 771	109,4	697 611	109,3	372 160	109,6	2,7
Liberecký	686 170	116,4	553 224	116,1	132 946	117,6	2 244 179	115,3	1 779 188	114,8	464 991	117,2	3,3
Královéhradecký	937 432	120,6	723 687	120,7	213 745	120,4	3 113 930	119,2	2 369 843	119,0	744 087	119,7	3,3
Pardubický	344 042	118,1	296 392	118,3	47 650	116,8	998 598	118,6	866 574	118,1	132 024	122,3	2,9
Vysočina	393 833	108,4	341 405	109,8	52 428	100,2	1 029 256	104,6	899 096	105,0	130 160	102,0	2,6
Jihomoravský	1 245 604	103,7	837 251	106,5	408 353	98,2	2 572 809	105,3	1 849 495	108,1	723 314	98,8	2,1
Olomoucký	447 032	115,1	350 078	116,2	96 954	111,4	1 453 416	112,5	1 226 590	110,7	226 826	123,8	3,3
Zlínský	548 845	115,4	452 389	113,5	96 456	124,9	1 655 718	111,6	1 437 431	112,0	218 287	108,7	3,0
Moravskoslezský	628 509	114,8	475 199	111,4	153 310	126,4	1 827 311	118,1	1 439 411	114,8	387 900	132,4	2,9

¹⁾ rezidenti - hosté z ČR

²⁾ nerezidenti - hosté ze zahraničí

Podíl nezaměstnaných osob, neumístění uchazeči o zaměstnání a volná pracovní místa k 31. 10. 2015

Pozn.: údaje úřadu práce a MPSV

	Evidování uchazeči o zaměstnání										Počet uchazečů na 1 volné místo		Podíl nezaměstnaných osob (v %) ²⁾			
	Celkem	z toho				s podporou v nezaměstnanosti				Volná pracovní místa hlášená úřadům práce	2015	2014	celkem	muži	ženy	
		dosažitelní ve věku 15-64 let	ženy	absolventi a mladiství	osoby se ZP ¹⁾	Celkem	dosažitelní ve věku 15-64 let	ženy	absolventi a mladiství							osoby se ZP ¹⁾
Česká republika	430 432	413 314	227 692	25 238	57 030	85 241	83 307	49 130	819	10 437	107 324	4	9	5,90	5,48	6,32
Pardubický kraj	15 973	15 416	8 626	1 196	2 760	3 961	3 853	2 241	41	553	6 671	2	5	4,51	4,08	4,95
v tom okresy:																
Chrudim	3 355	3 135	1 805	281	660	854	808	463	7	147	1 037	3	7	4,54	4,15	4,94
Pardubice	4 674	4 489	2 551	364	601	1 361	1 333	762	14	158	2 930	2	4	4,01	3,59	4,45
Svitavy	3 960	3 920	2 120	263	794	782	773	436	9	132	1 157	3	8	5,64	5,14	6,17
Ústí nad Orlicí	3 984	3 872	2 150	288	705	964	939	580	11	116	1 547	3	4	4,23	3,83	4,65

¹⁾ osoby se zdravotním postižením

²⁾ podíl nezaměstnaných osob = počet dosažitelných uchazečů o zaměstnání ve věku 15 - 64 let / počet obyvatel ve věku 15 - 64 let v %

další informace lze získat na adrese <http://portal.mpsv.cz>

Stavební povolení a orientační hodnota staveb, na které byla vydána stavební povolení v ČR, Pardubickém kraji a jeho okresech v 1. až 3. čtvrtletí 2015 (předběžné údaje)

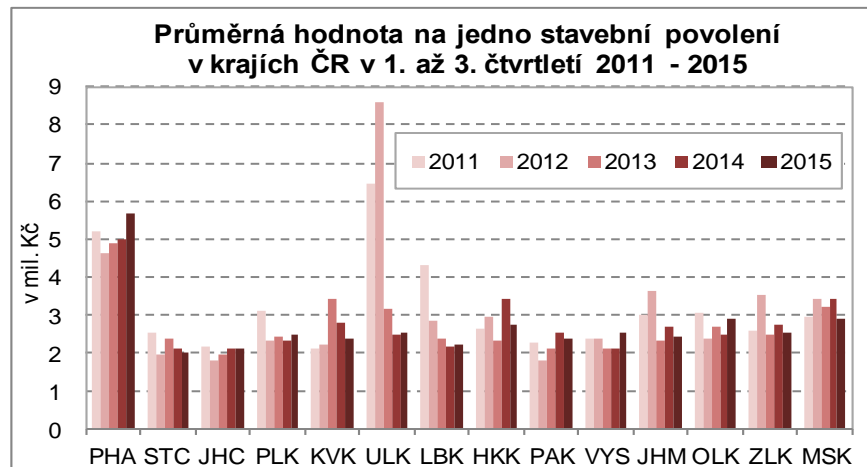
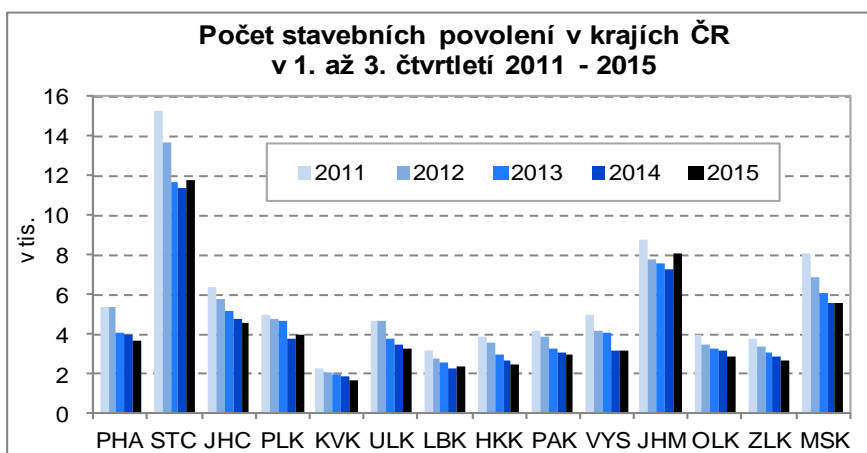
	Počet stavebních povolení celkem		v tom na stavby							Orientační hodnota staveb celkem		Průměrná hodnota na jedno stavební povolení (v tis. Kč)
	celkem	index 2015/2014	budovy	bytové		nebytové		na ochranu životního prostředí	ostatní	skutečnost (v mil. Kč)	index 2015/2014	
				nová výstavba	změna dokončených staveb	nová výstavba	změna dokončených staveb					
Česká republika	59 906	100,1	34 245	9 689	11 991	4 403	8 162	10 141	15 520	188 328	98,1	3 144
Pardubický kraj	3 009	96,5	1 659	510	515	227	407	591	759	7 163	89,7	2 381
v tom okresy:												
Chrudim	708	78,4	421	109	168	44	100	107	180	945	74,4	1 335
Pardubice	755	100,4	454	227	102	42	83	142	159	2 853	107,8	3 779
Svitavy	549	103,8	274	71	77	55	71	109	166	1 422	68,7	2 590
Ústí nad Orlicí	997	106,9	510	103	168	86	153	233	254	1 943	97,4	1 949

Bytová výstavba v Pardubickém kraji a jeho okresech v 1. až 3. čtvrtletí roku 2015 (předběžné údaje)

	Zahájené byty		Dokončené byty		v tom					
	celkem	index 2015/2014	celkem	index 2015/2014	stavby pro bydlení			v domech - penzionech a domovech pro seniory	v nebytových budovách	ve stavebně upravených nebytových prostorách
					v nových rodinných domech	v nových bytových domech	v nástavbách, přístavbách a vestavbách			
Pardubický kraj	806	99,3	722	119,9	535	47	84	-	35	21
v tom okresy:										
Chrudim	150	67,6	127	85,2	106	-	16	-	3	2
Pardubice	333	116,4	293	115,8	216	47	21	-	1	8
Svitavy	131	123,6	81	128,6	81	-	-	-	-	-
Ústí nad Orlicí	192	97,0	221	161,3	132	-	47	-	31	11

Bytová výstavba v krajích ČR v 1. až 3. čtvrtletí 2015 (předběžné údaje)

	Zahájené byty		Dokončené byty		Z toho v nových		Z toho v nových	
	celkem	index 2015/2014	z toho v nových		celkem	index 2015/2014	z toho v nových	
			rodinných domech	bytových domech			rodinných domech	bytových domech
Česká republika	19 675	106,1	10 208	5 121	17 837	105,6	9 643	5 435
v tom kraje:								
Hl. m. Praha	3 971	123,2	357	3 033	4 344	124,5	366	3 341
Středočeský	3 476	100,9	2 611	281	3 305	107,0	2 448	501
Jihočeský	1 026	86,4	772	94	870	92,9	628	193
Plzeňský	1 098	110,4	664	194	856	90,3	577	129
Karlovarský	332	83,0	187	13	261	127,9	164	73
Ústecký	761	102,8	437	31	581	109,6	422	-
Liberecký	502	83,0	365	24	414	91,4	344	-
Královéhradecký	620	86,8	398	86	726	93,6	522	64
Pardubický	806	99,3	510	65	722	119,9	535	47
Vysočina	734	107,2	565	67	670	91,0	569	16
Jihomoravský	2 848	103,9	1 292	680	2 317	98,3	1 163	807
Olomoucký	1 104	142,5	497	413	741	82,9	457	100
Zlínský	805	106,6	500	110	626	108,7	479	42
Moravskoslezský	1 592	108,1	1 053	30	1 404	107,5	969	122



Dočasná pracovní neschopnost pro nemoc a úraz v ČR, krajích a okresech Pardubického kraje v 1. až 2. čtvrtletí 2015

Úhrn organizací (za jednotlivé subjekty bez rozlišení druhu vlastnictví)

Z publikace Pracovní neschopnost pro nemoc a úraz v České republice - 1. pololetí 2015 (www.czso.cz, odkaz Statistiky > Zdravotnictví, pracovní neschopnost > Publikace)

	Průměrný počet nemocensky pojištěných	Průměrný denní stav dočasně neschopných práce celkem v osobách	Počet nově hlášených případů dočasné pracovní neschopnosti na 100 pojištěnců pro				Průměrné procento dočasné pracovní neschopnosti pro				Počet kalendářních dnů dočasné pracovní neschopnosti na 1 nově hlášený případ pro			
			nemoc	pracovní úrazy	ostatní úrazy	celkem	nemoc	pracovní úrazy	ostatní úrazy	celkem	nemoc	pracovní úrazy	ostatní úrazy	celkem
Česká republika	4 471 350	193 660	17,53	0,52	1,49	19,54	3,730	0,161	0,440	4,331	38,51	55,59	53,51	40,11
v tom kraje:														
Hl. m. Praha	1 183 819	39 640	15,30	0,31	0,98	16,58	2,966	0,094	0,288	3,348	35,09	55,78	53,18	36,54
Středočeský	416 085	18 063	18,49	0,57	1,46	20,52	3,748	0,175	0,418	4,341	36,69	55,61	51,68	38,29
Jihočeský	222 969	11 344	19,62	0,81	1,99	22,42	4,263	0,231	0,594	5,088	39,33	51,53	54,08	41,08
Plzeňský	216 331	10 490	21,28	0,80	1,89	23,97	4,100	0,225	0,523	4,848	34,87	51,02	50,05	36,60
Karlovarský	86 528	4 080	20,80	0,69	1,72	23,21	4,080	0,174	0,461	4,715	35,50	45,52	48,57	36,77
Ústecký	276 358	12 616	17,71	0,66	1,51	19,87	3,922	0,209	0,434	4,566	40,09	57,36	52,15	41,58
Liberecký	147 924	6 865	19,83	0,59	1,80	22,22	3,979	0,161	0,501	4,641	36,31	49,69	50,31	37,80
Královéhradecký	187 592	8 030	17,75	0,68	1,74	20,16	3,592	0,198	0,489	4,280	36,64	52,72	50,98	38,42
Pardubický	191 308	8 645	18,26	0,64	1,71	20,61	3,845	0,190	0,484	4,519	38,11	53,41	51,26	39,68
Chrudim	29 697	1 565	18,60	0,83	1,90	21,33	4,443	0,276	0,553	5,272	43,23	60,05	52,66	44,73
Pardubice	76 043	2 898	17,93	0,43	1,46	19,82	3,294	0,128	0,389	3,811	33,26	53,73	48,24	34,81
Svitavy	33 108	1 578	16,67	0,74	1,81	19,22	4,058	0,199	0,509	4,766	44,06	48,61	50,99	44,89
Ústí nad Orlicí	52 460	2 604	19,56	0,78	1,90	22,24	4,172	0,225	0,567	4,964	38,61	52,04	53,99	40,40
Vysočina	173 613	8 467	19,23	0,80	1,83	21,85	4,127	0,227	0,524	4,877	38,86	51,51	51,77	40,40
Jihomoravský	472 445	20 595	17,07	0,47	1,51	19,06	3,751	0,146	0,461	4,359	39,77	56,11	55,18	41,39
Olomoucký	224 483	10 168	16,57	0,51	1,54	18,62	3,899	0,163	0,468	4,529	42,58	57,83	54,91	44,02
Zlínský	214 734	11 384	17,91	0,57	1,93	20,41	4,507	0,180	0,615	5,302	45,55	56,94	57,68	47,01
Moravskoslezský	457 161	23 273	17,89	0,47	1,66	20,02	4,378	0,179	0,534	5,090	44,29	69,08	58,20	46,03

Kontakt:

Krajská správa ČSÚ v Pardubicích
oddělení informačních služeb

V Ráji 872
531 53 Pardubice

tel.: 466 743 480
infoservispa@czso.cz

www.czso.cz
www.pardubice.czso.cz