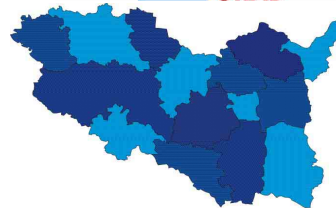


# AKTUÁLNÍ STATISTICKÉ ÚDAJE 12/2013

Krajská správa ČSÚ v Pardubicích

ČESKÝ  
STATISTICKÝ  
ÚŘAD



Vývoj průměrné meziroční míry inflace v ČR v letech 2003 - 2012

Počet obyvatel k 30. 9. 2013  
(předběžné údaje)

Rok	Míra inflace v %	Rok	Míra inflace v %
2003	0,1	2008	6,3
2004	2,8	2009	1,0
2005	1,9	2010	1,5
2006	2,5	2011	1,9
2007	2,8	2012	3,3

Česká republika	10 513 834
Pardubický kraj	515 956
v tom okresy:	
Chrudim	104 103
Pardubice	168 474
Svitavy	104 616
Ústí nad Orlicí	138 763

Index spotřebitelských cen v jednotlivých měsících roku 2012 a 2013 (domácnosti celkem)

Oddíl	2012				2013				
	10	11	12	průměr <sup>a)</sup>	1	2	3	4	
Úhrn	a	100,2	99,8	100,1	100,2	101,3	100,1	100,1	100,1
	b	103,4	102,7	102,4	103,3	101,9	101,7	101,7	101,7
	c	121,3	121,0	121,1	121,0	122,7	122,8	122,9	123,0
	d	102,5	102,3	102,3	102,3	103,7	103,8	103,8	104,0
	e	103,3	103,3	103,3	x	103,2	103,0	102,8	102,7
Úhrn	2013								
	5	6	7	8	9	10	11	průměr <sup>b)</sup>	
a	99,8	100,4	99,8	99,8	99,6	100,2	99,9	100,1	
b	101,3	101,6	101,4	101,3	101,0	100,9	101,1	101,4	
c	122,7	123,2	122,9	122,7	122,2	122,4	122,3	122,7	
d	103,7	104,1	103,9	103,7	103,3	103,5	103,4	103,7	
e	102,5	102,3	102,2	102,0	101,8	101,6	101,5	x	

Vysvětlivky ke sloupcům za jednotlivé měsíce

- a - předchozí měsíc = 100
- b - stejné období předch. roku = 100
- c - průměr roku 2005 = 100
- d - prosinec 2011 = 100 (nový index)
- e - podíl dvou klouzavých průměrů indexů typu d (průměru indexů za posledních 12 měsíců k průměru za předchozích 12 měsíců)

Vysvětlivky ke sloupci průměr<sup>b)</sup>:

- a - průměrné měsíční tempo
- b - průměr od počátku roku
- c - průměr od počátku roku
- d - průměr od počátku roku

Potvrzení o inflaci: poplatek 60 Kč

Celková hladina spotřebitelských cen se během listopadu oproti říjnu snížila o 0,1 %.

Meziroční růst spotřebitelských cen činil v listopadu 1,1 %.

Míra inflace vyjádřená přírůstkem průměrného indexu spotřebitelských cen za posledních 12 měsíců oproti průměru předchozích 12 měsíců dosáhla v listopadu 1,5 %, což je o 1,8 procentního bodu méně než v listopadu 2012.

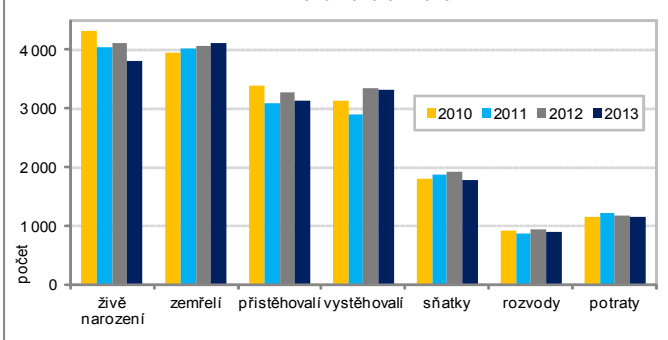
Průměrné ceny pohonných hmot v České republice

<sup>1)</sup> průměr od počátku roku

Kč/l

	Benzin automobilový bezolovnatý			Motorová nafta	LPG
	Special 91 s přísadou	Natural 95	Super plus 98		
průměr 2010	31,28	31,74	33,71	30,57	14,57
průměr 2011	33,75	34,58	36,41	34,25	17,14
průměr 2012	36,26	36,68	38,66	36,46	17,75
září 2013	36,11	36,85	38,97	36,67	17,08
říjen 2013	35,46	35,96	38,29	36,18	17,00
listopad 2013	.	35,64	37,85	35,98	17,18
průměr 2013 <sup>1)</sup>	35,55	36,17	38,33	36,08	17,39

Pohyb obyvatel v Pardubickém kraji v 1. až 3. čtvrtletí roku 2010 až 2013



Pohyb obyvatelstva v Pardubickém kraji a jeho okresech v 1. až 3. čtvrtletí 2013 (předběžné údaje)

	Sňatky	Rozvody	Živě narození	Potraty		Zemřelí	Přistěhovalí	Vystěhovalí	Přírůstek		
				celkem	UPT <sup>1)</sup>				přirozený	stěhováním	celkový
<b>absolutní údaje</b>											
Pardubický kraj	1 792	907	3 804	1 149	614	4 108	3 134	3 314	-304	-180	-484
v tom okresy:											
Chrudim	386	178	756	226	108	839	931	951	-83	-20	-103
Pardubice	624	333	1 289	335	156	1 340	2 041	1 753	-51	288	237
Svitavy	349	164	712	260	151	849	714	932	-137	-218	-355
Ústí nad Orlicí	433	232	1 047	328	199	1 080	928	1 158	-33	-230	-263
<b>relativní údaje (na 1 000 obyvatel středního stavu)</b>											
Pardubický kraj	4,6	2,4	9,9	3,0	1,6	10,6	8,1	8,6	-0,8	-0,5	-1,3
v tom okresy:											
Chrudim	5,0	2,3	9,7	2,9	1,4	10,8	12,0	12,2	-1,1	-0,3	-1,3
Pardubice	5,0	2,6	10,2	2,7	1,2	10,6	16,2	13,9	-0,4	2,3	1,9
Svitavy	4,5	2,1	9,1	3,3	1,9	10,8	9,1	11,9	-1,7	-2,8	-4,5
Ústí nad Orlicí	4,2	2,2	10,1	3,2	1,9	10,4	8,9	11,2	-0,3	-2,2	-2,5

<sup>1)</sup> umělá přerušení těhotenství

Narození v Pardubickém kraji a jeho okresech v 1. až 3. čtvrtletí 2013 (předběžné údaje)

	Narození celkem	v tom								
		živě narození						mrtvé narození		
		celkem	z toho chlapci	pořadí dítěte			v manželství	mimo manželství	celkem	z toho chlapci
Pardubický kraj	3 818	3 804	1 932	1 745	1 454	605	2 103	1 701	14	9
v tom okresy:										
Chrudim	760	756	416	364	265	127	403	353	4	3
Pardubice	1 294	1 289	654	608	518	163	729	560	5	4
Svitavy	713	712	340	312	266	134	394	318	1	-
Ústí nad Orlicí	1 051	1 047	522	461	405	181	577	470	4	2

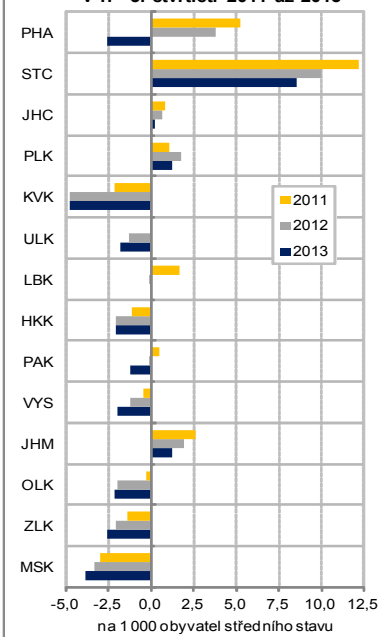
Zemřelí v Pardubickém kraji a jeho okresech v 1. až 3. čtvrtletí 2013 (předběžné údaje)

	Celkem	z toho muži	Zemřelí ve věkové skupině								Kojeňská úmrtnost <sup>1)</sup>	Novorozencká úmrtnost <sup>2)</sup>	
			do 1 roku	z toho do 28 dnů	1-14	15-39	40-59	60-69	70-79	80-89			90+
Pardubický kraj	4 108	2 048	7	5	5	87	394	726	967	1 507	415	1,8	1,3
v tom okresy:													
Chrudim	839	416	2	2	-	18	83	143	176	320	97	2,6	2,6
Pardubice	1 340	638	2	2	2	25	112	214	323	519	143	1,6	1,6
Svitavy	849	441	1	-	-	21	86	186	207	273	75	1,4	-
Ústí nad Orlicí	1 080	553	2	1	3	23	113	183	261	395	100	1,9	1,0

<sup>1)</sup> zemřelí do 1 roku na 1 000 živě narozených

<sup>2)</sup> zemřelí do 28 dnů na 1 000 živě narozených

Celkový přírůstek počtu obyvatel podle krajů ČR v 1. - 3. čtvrtletí 2011 až 2013



## Podíl nezaměstnaných osob, neumístění uchazeči o zaměstnání a volná pracovní místa k 30. 11. 2013

Pozn.: údaje úřadu práce a MPSV

	Evidování uchazeči o zaměstnání										Volná pracovní místa hlášená úřadům práce	Počet uchazečů na 1 volné místo		Podíl nezaměstnaných osob (v %) <sup>2)</sup>			
	Celkem	z toho					s podporou v nezaměstnanosti					2013	2012	celkem	muži	ženy	
		dosažitelní ve věku 15-64 let	ženy	absolventi a mladiství	osoby se ZP <sup>1)</sup>	Celkem	z toho										
							dosažitelní	ženy	absolventi a mladiství	osoby se ZP <sup>1)</sup>							
<b>Česká republika</b>	<b>565 313</b>	<b>548 889</b>	<b>284 200</b>	<b>39 979</b>	<b>61 898</b>	<b>108 204</b>	<b>106 664</b>	<b>58 528</b>	<b>1 186</b>	<b>10 660</b>	<b>37 501</b>	<b>15</b>	<b>13</b>	<b>7,70</b>	<b>7,58</b>	<b>7,82</b>	
<b>Pardubický kraj</b>	<b>24 041</b>	<b>23 498</b>	<b>12 334</b>	<b>2 110</b>	<b>3 297</b>	<b>5 097</b>	<b>5 065</b>	<b>2 744</b>	<b>70</b>	<b>609</b>	<b>2 308</b>	<b>10</b>	<b>11</b>	<b>6,74</b>	<b>6,46</b>	<b>7,04</b>	
v tom okrese:																	
Chrudim	5 245	5 091	2 709	510	869	1 136	1 127	600	8	163	474	11	23	7,24	6,89	7,60	
Pardubice	6 778	6 580	3 558	565	639	1 227	1 215	931	22	168	741	9	7	5,80	5,45	6,17	
Svitavy	5 815	5 751	2 923	510	869	1 110	1 105	598	15	147	238	24	15	8,10	7,87	8,34	
Ústí nad Orlicí	6 203	6 076	3 144	525	920	1 124	1 118	615	25	131	855	7	10	6,48	6,29	6,68	

<sup>1)</sup> osoby se zdravotním postižením<sup>2)</sup> podíl nezaměstnaných osob = počet dosažitelných uchazečů o zaměstnání ve věku 15 - 64 let / počet obyvatel ve věku 15 - 64 let v %další informace lze získat na adrese <http://portal.mpsv.cz>

## Základní ukazatele stavebních podniků v krajích ČR v 1. až 3. čtvrtletí 2013 - subjekty se sídlem v kraji s 50 a více zaměstnanci (předběžné údaje)

	Průměrný evidenční počet zaměstnanců		Průměrná hrubá měsíční mzda zaměstnance		Produktivita práce ze ZSV celkem		Základní stavební výroba (ZSV)		z toho v tuzemsku			
	skutečnost (fyz. osoby)	index 2013/2012	skutečnost (Kč)	index 2013/2012	skutečnost (tis. Kč b.c.)	index 2013/2012	skutečnost (mil. Kč b.c.)	index 2013/2012	pozemní stavitelství		inženýrské stavitelství	
									skutečnost (mil. Kč b.c.)	index 2013/2012	skutečnost (mil. Kč b.c.)	index 2013/2012
<b>Česká republika</b>	<b>86 688</b>	<b>92,0</b>	<b>28 150</b>	<b>98,2</b>	<b>1 132</b>	<b>96,0</b>	<b>98 171</b>	<b>88,3</b>	<b>38 249</b>	<b>92,0</b>	<b>55 270</b>	<b>87,1</b>
v tom kraje:												
Hl. m. Praha	27 260	93,6	33 470	99,2	1 372	92,2	37 396	86,3	9 705	92,6	25 917	84,9
Středočeský	5 778	106,2	26 090	97,5	952	83,2	5 503	88,3	2 487	87,0	2 889	88,4
Jihočeský	6 727	89,3	29 981	102,8	966	111,5	6 500	99,5	1 747	82,2	4 744	108,8
Plzeňský	3 437	95,2	26 620	100,0	883	83,0	3 034	79,1	844	63,9	2 179	88,2
Karlovarský	1 056	84,1	20 335	88,0	675	84,8	713	71,4	562	71,8	91	58,7
Ústecký	5 247	92,2	24 817	88,4	1 144	101,9	6 003	94,0	2 393	89,5	3 243	98,6
Liberecký	1 824	83,8	25 106	95,1	1 132	102,5	2 064	85,9	1 038	92,2	879	82,8
Královéhradecký	2 411	73,3	25 271	102,1	971	121,6	2 342	89,2	1 664	89,4	677	88,8
<b>Pardubický</b>	<b>3 313</b>	<b>83,1</b>	<b>24 170</b>	<b>104,1</b>	<b>1 121</b>	<b>104,6</b>	<b>3 715</b>	<b>86,9</b>	<b>1 477</b>	<b>110,1</b>	<b>2 054</b>	<b>71,8</b>
Vysočina	4 408	94,0	25 045	100,4	961	104,9	4 235	98,6	2 779	93,9	1 183	105,6
Jihomoravský	10 142	92,8	28 023	99,4	1 359	99,1	13 785	92,0	6 879	107,7	5 728	85,8
Olomoucký	2 890	97,4	22 163	71,3	837	86,2	2 419	84,0	1 379	73,6	1 004	99,9
Zlínský	4 767	89,9	23 335	98,7	869	92,8	4 142	83,4	2 154	96,0	1 739	73,8
Moravskoslezský	7 428	89,9	23 633	100,8	851	95,2	6 320	85,6	3 141	88,9	2 943	83,3

## Počet zaměstnanců a průměrné hrubé měsíční mzdy v krajích ČR

## v 1. až 3. čtvrtletí 2013 - přepočteno na plně zaměstnané (předběžné údaje)

Územní třídění je provedeno podle místa skutečného pracoviště zaměstnanců tzv.

"pracovištní metodou".

	Průměrný evidenční počet zaměstnanců			Průměrná hrubá měsíční mzda		
	v tis.	přírůstek (úbytek) proti 1. až 3. čtvrtletí 2012		v Kč	přírůstek (úbytek) proti 1. až 3. čtvrtletí 2012	
		v tis.	%		v Kč	%
<b>Česká republika<sup>1)</sup></b>	<b>3 702,8</b>	<b>-42,8</b>	<b>-1,1</b>	<b>24 622</b>	<b>182</b>	<b>0,7</b>
v tom kraje:						
Hl. město Praha	734,2	2,4	0,3	32 362	-117	-0,4
Středočeský	367,5	-3,1	-0,8	24 588	278	1,1
Jihočeský	210,5	-2,1	-1,0	21 939	206	0,9
Plzeňský	199,5	-1,3	-0,7	23 354	135	0,6
Karlovarský	88,4	-1,8	-2,0	20 991	114	0,5
Ústecký	234,4	-8,3	-3,4	22 288	222	1,0
Liberecký	134,2	-0,9	-0,7	22 567	266	1,2
Královéhradecký	180,9	-2,3	-1,3	22 275	244	1,1
<b>Pardubický</b>	<b>169,0</b>	<b>-3,0</b>	<b>-1,7</b>	<b>21 559</b>	<b>287</b>	<b>1,3</b>
Vysočina	167,4	-2,0	-1,2	22 143	353	1,6
Jihomoravský	420,2	-3,3	-0,8	23 593	354	1,5
Olomoucký	201,7	-2,8	-1,4	21 727	147	0,7
Zlínský	186,8	-3,3	-1,7	21 494	27	0,1
Moravskoslezský	404,0	-10,6	-2,6	22 671	104	0,5

<sup>1)</sup> Zahrnuti jsou i zaměstnanci sledovaných subjektů pracující mimo území ČR, proto součet za kraje nemusí souhlasit s ČR.

## Základní ukazatele v průmyslových podnicích se 100 a více zaměstnanci v krajích ČR v 1. až 3. čtvrtletí 2013 (předběžné údaje)

(subjekty se sídlem na území kraje)

	Průměrný evidenční počet zaměstnanců	index 2013/2012	Průměrná hrubá měsíční mzda (Kč)	index 2013/2012	Tržby z prodeje vlastních výrobků a služeb prům. povahy (mil. Kč)	index 2013/2012
v tom:						
Hl. město Praha	77 741	94,1	33 954	101,6	233 496	99,9
Středočeský	89 015	100,7	32 345	102,1	372 420	97,6
Jihočeský	45 070	101,8	23 911	100,5	88 130	103,5
Plzeňský	54 525	100,9	26 412	101,9	137 193	106,0
Karlovarský	19 249	98,0	22 968	100,0	27 072	102,8
Ústecký	49 646	94,3	27 054	103,2	245 350	98,5
Liberecký	40 273	99,7	26 993	103,0	92 116	106,8
Královéhradecký	42 061	107,0	24 902	106,0	97 705	115,0
<b>Pardubický</b>	<b>42 534</b>	<b>98,4</b>	<b>23 976</b>	<b>103,2</b>	<b>148 145</b>	<b>97,5</b>
Vysočina	47 039	101,4	24 563	101,5	90 371	105,2
Jihomoravský	65 560	96,7	24 851	101,6	135 134	98,5
Olomoucký	38 969	97,0	24 087	103,0	75 727	97,3
Zlínský	46 290	100,3	24 328	101,0	114 733	99,2
Moravskoslezský	107 157	95,9	26 508	100,0	332 113	92,2

## Pracovní neschopnost pro nemoc a úraz v ČR, Pardubickém kraji a jeho okresech v 1. až 2. čtvrtletí 2013 - relativní údaje Zdroj dat: Informační systém ČSSZ

	Průměrný počet nemocensky pojištěných	Průměrný denní stav práce neschopných celkem v osobách	Počet nově hlášených případů pracovní neschopnosti na 100 pojištěnců pro				Průměrné procento pracovní neschopnosti pro				Počet kalendářních dnů pracovní neschopnosti na 1 nově hlášený případ pro			
			nemoc	pracovní úrazy	ostatní úrazy	celkem	nemoc	pracovní úrazy	ostatní úrazy	celkem	nemoc	pracovní úrazy	ostatní úrazy	celkem
<b>Česká republika</b>	<b>4 415 445</b>	<b>176 104</b>	<b>15,22</b>	<b>0,50</b>	<b>1,37</b>	<b>17,09</b>	<b>3,410</b>	<b>0,155</b>	<b>0,424</b>	<b>3,988</b>	<b>40,54</b>	<b>56,40</b>	<b>55,99</b>	<b>42,24</b>
<b>Pardubický kraj</b>	<b>188 058</b>	<b>7 633</b>	<b>15,72</b>	<b>0,54</b>	<b>1,50</b>	<b>17,76</b>	<b>3,437</b>	<b>0,176</b>	<b>0,447</b>	<b>4,059</b>	<b>39,58</b>	<b>58,56</b>	<b>54,08</b>	<b>41,38</b>
v tom okrese:														
Chrudim	28 967	1 530	18,33	0,68	1,73	20,74	4,511	0,235	0,535	5,281	44,53	62,44	56,02	46,07
Pardubice	74 398	2 593	15,25	0,40	1,33	16,98	2,993	0,125	0,367	3,486	35,53	56,14	49,94	37,15
Svitavy	32 767	1 365	14,24	0,56	1,45	16,25	3,551	0,172	0,442	4,165	45,14	56,04	55,13	46,40
Ústí nad Orlicí	51 926	2 145	15,86	0,66	1,63	18,15	3,400	0,217	0,516	4,133	38,80	59,81	57,17	41,21

## Kontakt:

Krajská správa ČSÚ v Pardubicích oddělení informačních služeb	V Ráji 872 531 53 Pardubice	tel.: 466 743 480 infoservisa@czso.cz	www.czso.cz www.pardubice.czso.cz
--	--------------------------------	--	--------------------------------------