

AKTUÁLNÍ STATISTICKÉ ÚDAJE 7/2015

Krajská správa ČSÚ v Pardubicích

Vývoj průměrné meziroční míry inflace v ČR v letech 2005 - 2014

Rok	Míra inflace v %	Rok	Míra inflace v %
2005	1,9	2010	1,5
2006	2,5	2011	1,9
2007	2,8	2012	3,3
2008	6,3	2013	1,4
2009	1,0	2014	0,4

Počet obyvatel k 30. 3. 2015 (předběžné údaje)

Česká republika	10 537 818
Pardubický kraj	516 049
v tom okresy:	
Chrudim	104 021
Pardubice	169 356
Svitavy	104 342
Ústí nad Orlicí	138 330

ČESKÝ STATISTICKÝ ÚŘAD



Vysvětlivky ke sloupcům za jednotlivé měsíce

- a - předchozí měsíc = 100
- b - stejné období předch. roku = 100
- c - průměr roku 2005 = 100
- d - prosinec 2013 = 100 (index primární)
- e - podíl dvou klouzavých průměrů indexů typu c (průměru indexů za posledních 12 měsíců k průměru za předchozích 12 měsíců)

Vysvětlivky ke sloupci průměr*:

- a - průměrné měsíční tempo
- b - průměr od počátku roku
- c - průměr od počátku roku
- d - průměr od počátku roku

Potvrzení o inflaci: poplatek 60 Kč

Index spotřebitelských cen v jednotlivých měsících roku 2014 až 2015 (domácnosti celkem)

Oddíl	2014											
	Úhrn											
	5	6	7	8	9	10	11	12				
a	100,1	100,0	100,2	99,9	99,8	100,2	99,8	99,9				
b	100,4	100,0	100,5	100,6	100,7	100,7	100,6	100,1				
c	123,2	123,2	123,5	123,4	123,1	123,3	123,0	122,9				
d	100,3	100,3	100,5	100,4	100,2	100,4	100,1	100,1				
e	100,8	100,7	100,6	100,5	100,5	100,5	100,5	100,4				
Úhrn	2015											
	průměr*)											
	1	2	3	4	5	6	průměr*)					
a	100,0	100,1	100,2	100,1	100,3	100,3	100,1	100,2				
b	100,4	100,1	100,1	100,2	100,5	100,7	100,8	100,4				
c	123,2	123,0	123,2	123,3	123,7	124,1	124,2	123,6				
d	100,3	100,2	100,3	100,4	100,7	101,0	101,1	100,6				
e	x	100,3	100,3	100,3	100,4	100,4	100,5	x				

Celková hladina spotřebitelských cen se během června 2015 oproti květnu 2015 zvýšila o 0,1 %.

Meziroční růst spotřebitelských cen činil v červnu 0,8 %.

Míra inflace vyjádřená přírůstkem průměrného indexu spotřebitelských cen za posledních 12 měsíců oproti průměru předchozích 12 měsíců dosáhla v červnu 2015 0,5 %, což je o 0,2 procentního bodu méně než v červnu 2014.

Průměrné ceny pohonných hmot v České republice Kč/l

	Benzin automobilový bezolovnatý		Motorová nafta	LPG
	Natural 95	Super plus 98		
průměr 2012	36,68	38,66	36,46	17,75
průměr 2013	36,17	38,32	36,11	17,42
průměr 2014	36,16	38,46	36,31	17,53
červen 2015	32,64	35,03	32,82	15,16
červen 2015	32,97	35,46	32,92	14,72
průměr 2015*)	31,61	34,16	32,07	15,44

* průměr od počátku roku

Nezaměstnanost ve správních obvodech obcí s rozšířenou působností Pardubického kraje k 31. 12. 2014

Zdroj: Úřad práce České republiky - generální ředitelství

	Uchazeči o zaměstnání	z toho podíl v %						Podíl nezaměstnaných osob v %	Volná pracovní místa	Uchazeči na 1 volné místo
		dosažitelných	žen	absolventů škol	osob se zdravotním postižením	osob s délkou evidence				
						6-12 měsíců	nad 12 měsíců			
Pardubický kraj ¹⁾	21 847	97,9	49,1	5,3	14,5	14,0	38,1	6,15	3 467	6,3
v tom SO ORP:										
Česká Třebová	961	94,7	52,2	5,0	14,0	13,3	52,4	7,40	212	4,5
Hlinsko	936	95,9	47,4	7,6	23,2	12,2	26,2	6,34	87	10,8
Holice	536	96,1	51,1	4,5	9,3	17,7	29,3	4,42	44	12,2
Chrudim	4 068	96,5	46,1	5,1	16,1	12,6	36,0	7,01	400	10,2
Králíky	430	100,0	49,5	3,0	15,6	11,6	42,1	7,20	72	6,0
Lanškroun	802	99,1	43,9	5,1	13,2	14,2	34,4	5,06	128	6,3
Litomyšl	1 008	99,9	50,1	5,3	14,9	13,2	41,6	5,57	174	5,8
Moravská Třebová	1 961	99,5	47,5	4,6	19,1	12,0	46,8	10,77	93	21,1
Pardubice	4 180	98,3	52,6	5,0	9,4	17,3	32,2	4,85	1 052	4,0
Polička	747	99,3	47,7	8,3	12,9	13,3	30,3	5,61	101	7,4
Přelouč	1 000	96,7	50,3	4,8	16,6	13,7	37,4	5,74	151	6,6
Svitavy	1 995	98,2	48,6	6,1	14,1	12,4	47,5	9,18	168	11,9
Ústí nad Orlicí	1 031	98,0	51,6	5,2	13,8	13,2	43,8	5,70	227	4,5
Vysoké Mýto	1 052	99,2	49,6	5,3	13,3	14,0	30,1	4,79	386	2,7
Žamberk	1 140	98,3	48,8	4,7	17,2	15,6	43,7	5,62	172	6,6

¹⁾ údaje za kraj ne zcela odpovídají již publikovaným, protože nezaměstnaní se mohou (v souladu s platnými pravidly) zaevidovat v okrese mimo okres svého trvalého bydliště a nejsou tedy započítáni do žádné obce (v celé ČR se jedná o cca o 6 tis. nezaměstnaných).

Podíl nezaměstnaných osob, neumisťování uchazečů o zaměstnání a volná pracovní místa k 30. 6. 2015

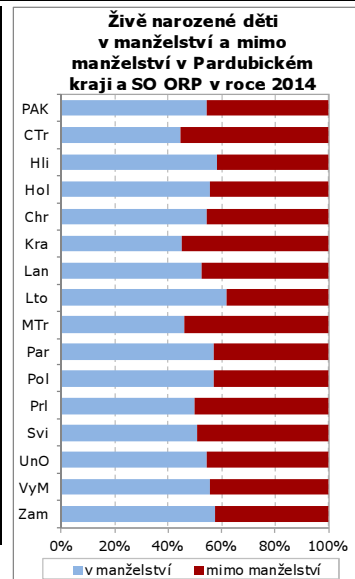
Pozn.: údaje úřadu práce a MPSV

	Evidování uchazečů o zaměstnání										Počet uchazečů na 1 volné místo						
	Celkem	z toho				s podporou v nezaměstnanosti					Volná pracovní místa hlášená úřadům práce	2015		2014		celkem	
		dosažitelní ve věku 15-64 let	ženy	absolventi a mladiství	osoby se ZP ¹⁾	Celkem	dosažitelní ve věku 15-64 let	ženy	absolventi a mladiství	osoby se ZP ¹⁾		2015	2014	celkem	muži	ženy	
Česká republika	451 395	434 071	235 111	18 142	58 552	86 543	84 626	48 121	530	10 448	96 983	5	11	6,18	5,84	6,52	
Pardubický kraj	16 438	15 887	8 837	812	2 904	3 898	3 800	2 149	30	586	5 929	3	6	4,63	4,21	5,07	
v tom okresy:																	
Chrudim	3 451	3 230	1 876	186	742	826	790	447	12	145	968	4	9	4,66	4,19	5,15	
Pardubice	4 572	4 441	2 511	223	590	1 258	1 235	692	7	143	2 376	2	6	3,96	3,51	4,42	
Svitavy	4 143	4 077	2 221	190	804	782	766	439	3	147	1 029	4	8	5,85	5,31	6,42	
Ústí nad Orlicí	4 272	4 139	2 229	213	768	1 032	1 009	571	8	151	1 556	3	5	4,51	4,24	4,79	

¹⁾ osoby se zdravotním postižením

²⁾ podíl nezaměstnaných osob = počet dosažitelných uchazečů o zaměstnání ve věku 15 - 64 let / počet obyvatel ve věku 15 - 64 let v %

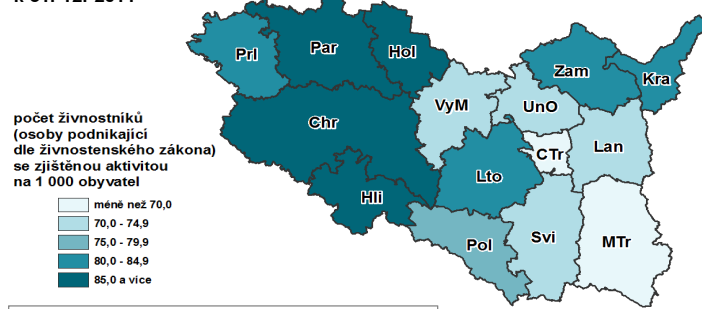
další informace lze získat na adrese <http://portal.mpsv.cz>



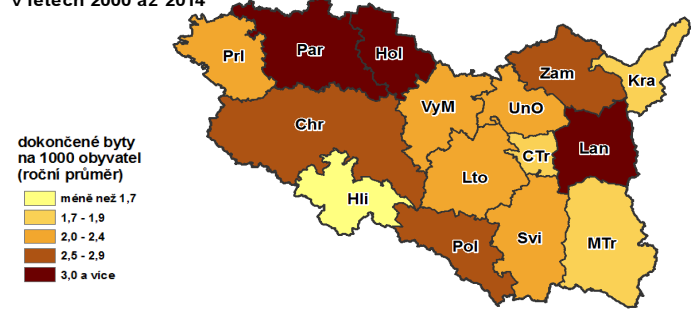
Charakteristiky věkového složení obyvatelstva ve správních obvodech obcí s rozšířenou působností Pardubického kraje k 31. 12. 2014

	PAK	CTr	Hli	Ho	Chr	Kra	Lan	Lto	MTr	Par	Pol	Prl	Svi	UnO	VyM	Zam
Obyvatelstvo celkem	516 372	18 364	21 222	17 473	82 926	8 804	23 170	26 674	26 512	127 035	19 594	24 740	31 715	26 463	32 518	29 162
v tom: muži	255 137	9 018	10 522	8 683	41 014	4 370	11 402	13 147	13 194	62 437	9 707	12 355	15 547	13 059	16 144	14 538
ženy	261 235	9 346	10 700	8 790	41 912	4 434	11 768	13 527	13 318	64 598	9 887	12 385	16 168	13 404	16 374	14 624
Podíl obyvatel (v %)																
0 - 14	15,2	15,0	14,6	16,5	15,1	14,6	16,1	15,5	14,4	15,0	15,3	14,3	15,7	15,4	15,8	15,8
15 - 64	66,7	66,1	66,4	66,4	67,0	66,9	67,2	67,1	67,5	66,4	66,9	67,6	66,5	66,1	66,3	67,5
65 a více	18,0	18,9	19,0	17,1	17,9	18,6	16,8	17,4	18,0	18,6	17,8	18,0	17,8	18,5	17,9	16,6
Index stáří (65+/0-14):																
celkem	118,3	126,2	130,3	103,5	118,9	127,7	104,1	112,3	124,9	123,8	116,5	125,9	113,2	119,8	112,8	105,1
muži	96,2	104,7	99,9	84,2	96,0	106,9	88,4	96,2	101,7	98,4	94,9	103,5	94,7	96,3	91,7	88,1
ženy	141,8	149,0	164,5	124,2	143,4	148,1	120,3	128,4	148,9	151,3	138,4	149,4	131,8	145,8	135,3	123,2
Průměrný věk:																
celkem	41,7	42,1	42,2	40,9	41,8	41,8	40,7	41,2	42,0	42,1	41,4	42,4	41,5	41,7	41,5	40,7
muži	40,2	40,6	40,4	39,4	40,3	40,3	39,5	40,1	40,4	40,5	39,8	41,0	40,2	40,2	40,0	39,5
ženy	43,1	43,6	44,0	42,4	43,2	43,3	41,9	42,2	43,5	43,6	43,0	43,8	42,8	43,2	43,0	41,9

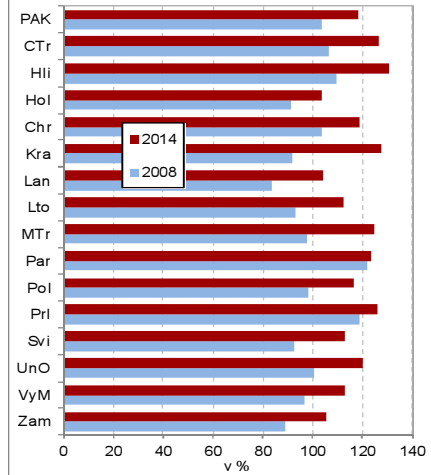
Živnostníci ve SO ORP Pardubického kraje k 31. 12. 2014



Dokončené byty na 1 000 obyvatel ve SO ORP Pardubického kraje v letech 2000 až 2014



Index stáří¹⁾ v Pardubickém kraji a SO ORP v roce 2008 a 2014



¹⁾ Index stáří je poměr počtu osob ve věku 65+ na 100 osob ve věku 0-14 let

Návštěvnost v hromadných ubytovacích zařízeních ve správních obvodech obcí s rozšířenou působností v Pardubickém kraji v roce 2014

	Hosté			Přenocování			Průměrný počet přenocování	Průměrná doba pobytu (dny)
	celkem	rezidenti ¹⁾	nerezidenti ²⁾	celkem	rezidenti ¹⁾	nerezidenti ²⁾		
Pardubický kraj	359 665	306 470	53 195	1 022 442	880 638	141 804	2,8	3,8
v tom SO ORP:								
Česká Třebová	5 901	4 938	963	15 055	13 079	1 976	2,6	3,6
Hlinsko ³⁾	3 886	3 515	371	14 753	13 854	899	3,8	4,8
Holice	5 747	5 328	419	16 329	15 530	799	2,8	3,8
Chrudim	75 654	72 607	3 047	190 821	183 408	7 413	2,5	3,5
Králíky ³⁾	44 998	39 883	5 115	114 520	101 456	13 064	2,5	3,5
Lanškroun ³⁾	11 566	10 504	1 062	36 890	33 889	3 001	3,2	4,2
Litomyšl	21 481	16 362	5 119	53 258	41 647	11 611	2,5	3,5
Moravská Třebová ³⁾	10 420	7 929	2 491	28 576	21 341	7 235	2,7	3,7
Pardubice	86 164	65 634	20 530	302 729	242 440	60 289	3,5	4,5
Polička ³⁾	11 787	10 533	1 254	37 581	34 236	3 345	3,2	4,2
Přelouč	12 799	12 007	792	36 807	34 812	1 995	2,9	3,9
Svitavy	9 882	7 853	2 029	26 897	20 544	6 353	2,7	3,7
Ústí nad Orlicí	16 040	14 283	1 757	30 860	27 308	3 552	1,9	2,9
Vysoké Mýto ³⁾	10 472	7 339	3 133	20 189	13 503	6 686	1,9	2,9
Žamberk	32 868	27 755	5 113	97 177	83 591	13 586	3,0	4,0

¹⁾ rezidenti - hosté z ČR

²⁾ nerezidenti - hosté ze zahraničí

Hromadná ubytovací zařízení³⁾ (HUZ) ve správních obvodech obcí s rozšířenou působností v Pardubickém kraji v roce 2014

	HUZ	v tom					Pokoje	Lůžka
		hotely	penziony	kempy	chatové osady a turistické ubytovny	ostatní HUZ jinde nespecifikovaná		
Pardubický kraj	335	73	128	21	57	56	7 272	20 363
v tom SO ORP:								
Česká Třebová	7	2	1	-	1	3	79	207
Hlinsko	10	3	4	-	2	1	184	629
Holice	6	1	2	1	2	-	159	593
Chrudim	66	12	25	4	13	12	1 301	3 947
Králíky	35	10	15	-	5	5	580	1 752
Lanškroun	22	1	4	1	7	9	397	1 527
Litomyšl	21	4	8	1	4	4	408	1 187
Moravská Třebová	19	5	5	-	5	4	409	1 159
Pardubice	42	13	21	1	3	4	2 127	4 389
Polička	22	5	9	2	2	4	341	1 048
Přelouč	7	1	3	3	-	-	106	308
Svitavy	12	3	3	1	2	3	183	490
Ústí nad Orlicí	12	3	7	2	-	-	164	406
Vysoké Mýto	14	7	6	-	-	1	191	572
Žamberk	40	3	15	5	11	6	643	2 149

³⁾ za hromadné ubytovací zařízení je považováno zařízení s minimálně pěti pokoji a zároveň deseti lůžky sloužící pro účely cestovního ruchu

Ekonomické subjekty podle převažující činnosti CZ-NACE ve správních obvodech obcí s rozšířenou působností v Pardubickém kraji k 31. 12. 2014

	Celkem	z toho:			
		zemědělství, lesnictví a rybářství	zpracovatelský průmysl	stavebnictví	velkoobchod, maloobchod; opravy a údržba motorových vozidel
Pardubický kraj	116 363	5 904	15 473	14 693	24 786
v tom SO ORP:					
Česká Třebová	3 541	105	375	352	966
Hlinsko	4 925	366	904	694	997
Holice	3 924	251	652	506	773
Chrudim	18 185	1 044	2 581	2 745	3 456
Králíky	2 009	230	209	298	394
Lanškroun	4 495	278	707	530	979
Litomyšl	5 872	386	817	735	1 274
Morav. Třebová	4 892	341	611	743	998
Pardubice	32 964	842	3 769	3 710	7 217
Polička	3 945	313	598	513	715
Přelouč	5 549	279	1 058	730	1 039
Svitavy	6 339	373	672	870	1 407
Ústí nad Orlicí	5 946	289	661	683	1 424
Vysoké Mýto	7 111	347	931	736	1 617
Žamberk	6 666	460	928	848	1 530

Kontakt:

Krajská správa ČSÚ v Pardubicích oddělení informačních služeb	V Ráji 872 531 53 Pardubice	tel.: 466 743 480 infoservispa@czso.cz	www.czso.cz www.pardubice.czso.cz
---	---------------------------------------	--	---