

AKTUÁLNÍ STATISTICKÉ ÚDAJE 9/2015

Krajská správa ČSÚ v Pardubicích

Vývoj průměrné meziroční míry inflace v ČR v letech 2005 - 2014

Rok	Míra inflace v %	Rok	Míra inflace v %
2005	1,9	2010	1,5
2006	2,5	2011	1,9
2007	2,8	2012	3,3
2008	6,3	2013	1,4
2009	1,0	2014	0,4

Počet obyvatel k 30. 6. 2015 (předběžné údaje)

Česká republika	10 541 466
Pardubický kraj	516 212
v tom okresy:	
Chrudim	104 029
Pardubice	169 609
Svitavy	104 311
Ústí nad Orlicí	138 263

ČESKÝ STATISTICKÝ ÚŘAD



Vysvětlivky ke sloupcům za jednotlivé měsíce

- a - předchozí měsíc = 100
- b - stejné období předch. roku = 100
- c - průměr roku 2005 = 100
- d - prosinec 2013 = 100 (index primární)
- e - podíl dvou klouzavých průměrů indexů typu c (průměru indexů za posledních 12 měsíců k průměru za předchozích 12 měsíců)

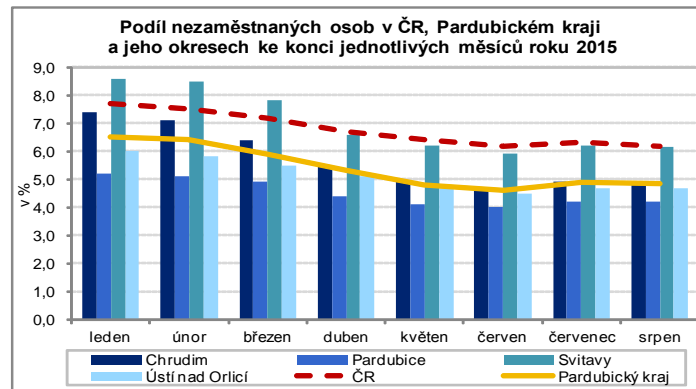
Vysvětlivky ke sloupci průměr³⁾:

- a - průměrné měsíční tempo
- b - průměr od počátku roku
- c - průměr od počátku roku
- d - průměr od počátku roku

Potvrzení o inflaci: poplatek 60 Kč

Index spotřebitelských cen v jednotlivých měsících roku 2014 až 2015 (domácnosti celkem)

Oddíl	2014							2015	
	7	8	9	10	11	12	průměr ^{a)}	1	
Úhrn	a	100,2	99,9	99,8	100,2	99,8	99,9	100,0	100,1
	b	100,5	100,6	100,7	100,7	100,6	100,1	100,4	100,1
	c	123,5	123,4	123,1	123,3	123,0	122,9	123,2	123,0
	d	100,5	100,4	100,2	100,4	100,1	100,1	100,3	100,2
	e	100,6	100,5	100,5	100,5	100,5	100,4	x	100,3
2015									
Úhrn	2	3	4	5	6	7	8	průměr ^{a)}	
	a	100,2	100,1	100,3	100,3	100,1	99,9	99,8	100,1
	b	100,1	100,2	100,5	100,7	100,8	100,5	100,3	100,4
	c	123,2	123,3	123,7	124,1	124,2	124,1	123,8	123,7
	d	100,3	100,4	100,7	101,0	101,1	101,0	100,8	100,7
e	100,3	100,3	100,4	100,4	100,5	100,5	100,4	x	



Celková hladina spotřebitelských cen se během srpna 2015 oproti červenci 2015 snížila o 0,2 %.

Meziroční růst spotřebitelských cen činil v srpnu 0,3 %.

Míra inflace vyjádřená přírůstkem průměrného indexu spotřebitelských cen za posledních 12 měsíců oproti průměru předchozích 12 měsíců dosáhla v srpnu 2015 0,4 %, což je o 0,1 procentního bodu méně než v srpnu 2014.

Průměrné ceny pohonných hmot v České republice

	Benzin automobilový bezolovnatý		Motorová nafta	LPG
	Natural 95	Super plus 98		
průměr 2012	36,68	38,66	36,46	17,75
průměr 2013	36,17	38,32	36,11	17,42
průměr 2014	36,16	38,46	36,31	17,53
červen 2015	32,97	35,46	32,92	14,72
červenec 2015	33,10	35,89	32,56	14,55
srpen 2015	32,77	35,60	31,28	14,28
průměr 2015 ^{a)}	31,94	34,56	32,03	15,18

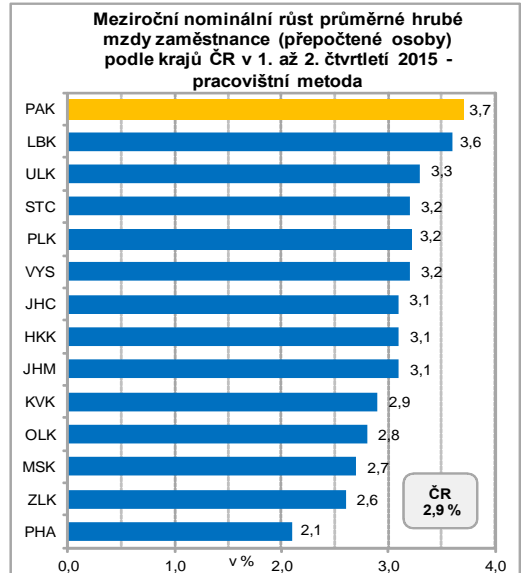
^{a)} průměr od počátku roku

Počet zaměstnanců a průměrné hrubé měsíční mzdy v krajích ČR v 1. až 2. čtvrtletí 2015 (předběžné údaje)

	Průměrný evidenční počet zaměstnanců přepočtený na plně zaměstnané			Průměrná hrubá měsíční mzda na přepočtené počty zaměstnanců		
	v tis.	přírůstek (úbytek) proti 1. až 2. čtvrtletí 2014		v Kč	přírůstek (úbytek) proti 1. až 2. čtvrtletí 2014	
		v tis.	%		v Kč	%
Česká republika ²⁾	3 819,7	73,4	2,0	25 810	725	2,9
v tom kraje:						
Hl. město Praha	772,0	19,6	2,6	33 397	690	2,1
Středočeský	377,3	8,6	2,3	26 035	798	3,2
Jihočeský	213,5	2,8	1,3	23 205	694	3,1
Plzeňský	206,3	3,5	1,7	24 776	765	3,2
Karlovarský	87,3	-0,2	-0,2	21 960	629	2,9
Ústecký	236,8	2,7	1,1	23 314	750	3,3
Liberecký	139,0	2,3	1,7	23 987	830	3,6
Královéhradecký	182,9	2,5	1,4	23 458	704	3,1
Pardubický	174,6	4,2	2,5	22 885	813	3,7
Vysočina	167,3	2,8	1,7	23 261	725	3,2
Jihomoravský	435,4	7,9	1,9	24 954	761	3,1
Olomoucký	210,4	6,4	3,1	22 627	611	2,8
Zlínský	198,5	3,9	2,0	22 480	568	2,6
Moravskoslezský	415,7	6,4	1,6	23 487	617	2,7

¹⁾ Územní řízení je provedeno podle místa skutečného pracoviště zaměstnanců tzv. "pracovištní metodou".

²⁾ Zahnuti jsou i zaměstnanci sledovaných subjektů pracující mimo území ČR, proto součet za kraje nemusí souhlasit s ČR.



Podíl nezaměstnaných osob, neumisťování uchazečů o zaměstnání a volná pracovní místa k 31. 8. 2015

Pozn.: údaje úřadu práce a MPSV

	Evidování uchazečů o zaměstnání										Počet uchazečů na 1 volné místo		Podíl nezaměstnaných osob (v %) ²⁾			
	Celkem	z toho				s podporou v nezaměstnanosti				Volná pracovní místa hlášená úřadům práce					2015	2014
		dosažitelní ve věku 15-64 let	ženy	absolventi a mladiství	osoby se ZP ¹⁾	Celkem	dosažitelní ve věku 15-64 let	ženy	absolventi a mladiství		osoby se ZP ¹⁾					
		Česká republika	450 666	434 497	241 608	21 633	58 353	93 908	92 236		55 008	790	10 833	103 768		
Pardubický kraj	17 140	16 637	9 566	1 050	2 862	4 595	4 518	2 739	49	594	6 120	3	6	4,86	4,20	5,53
v tom okresy:																
Chrudim	3 544	3 340	1 991	244	701	956	924	569	9	144	1 141	3	8	4,83	4,15	5,54
Pardubice	4 858	4 713	2 726	292	612	1 475	1 454	843	14	155	2 687	2	5	4,20	3,63	4,80
Svitavy	4 343	4 298	2 428	254	809	991	982	616	14	151	972	4	8	6,18	5,32	7,07
Ústí nad Orlicí	4 395	4 286	2 421	260	740	1 173	1 158	711	12	144	1 320	3	4	4,67	4,10	5,27

¹⁾ osoby se zdravotním postižením

²⁾ podíl nezaměstnaných osob = počet dosažitelných uchazečů o zaměstnání ve věku 15 - 64 let / počet obyvatel ve věku 15 - 64 let v %

další informace lze získat na adrese <http://portal.mpsv.cz>

Naděje dožití v okresech a správních obvodech obcí s rozšířenou působností Pardubického kraje v období 2010 - 2014

	roky					
	Muži			Ženy		
	ve věku			ve věku		
	0 let	45 let	65 let	0 let	45 let	65 let
okres						
Chrudim	74,5	31,6	15,4	80,5	36,7	18,6
Pardubice	76,0	32,8	16,3	81,3	37,0	19,0
Svitavy	74,7	31,7	15,7	80,6	36,6	18,9
Ústí nad Orlicí	75,7	32,3	15,9	81,1	36,9	18,7
správní obvod obce s rozšířenou působností						
Česká Třebová	74,5	31,6	15,3	79,7	36,0	18,0
Hlinsko	73,9	31,5	15,2	80,3	36,7	18,9
Holice	76,1	32,9	16,3	81,7	37,4	19,1
Chrudim	74,7	31,6	15,5	80,5	36,7	18,5
Králíky	72,7	30,2	14,4	78,6	34,9	16,9
Lanškroun	74,9	31,5	15,4	81,6	37,5	19,0
Litomyšl	76,8	33,3	16,3	81,1	36,7	18,7
Moravská Třebová	73,8	30,8	15,4	80,4	36,0	18,3
Pardubice	76,4	33,0	16,6	81,3	37,1	19,2
Polička	74,5	32,3	15,6	81,4	38,3	20,5
Přelouč	74,4	31,3	14,8	80,6	36,4	18,0
Svitavy	74,0	30,9	15,4	79,9	36,3	18,7
Ústí nad Orlicí	76,0	32,5	16,0	82,3	38,1	19,6
Vysoké Mýto	76,1	32,4	16,3	81,0	36,6	18,6
Žamberk	77,4	33,8	16,9	81,2	37,0	18,8

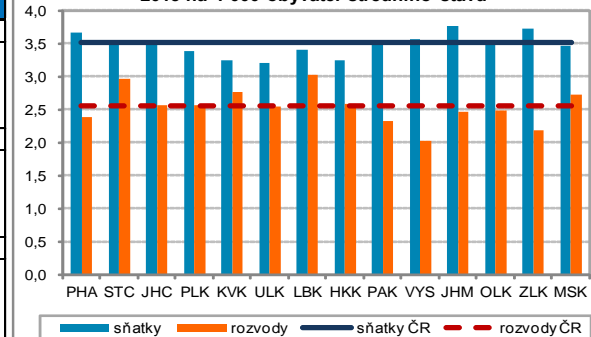
Základní ukazatele v průmyslových podnicích se 100 a více zaměstnanci podle krajů v 1. až 2. čtvrtletí 2015 - předběžné údaje

	Průměrný počet podniků	Průměrný evidenční počet zaměstnanců		Průměrná hrubá měsíční mzda		Tržby z prodeje vlastních výrobků a služeb průmysl. povahy	
		skutečnost (fyzické osoby)	index 2015/2014	skutečnost (Kč)	index 2015/2014	skutečnost (mil. Kč)	index 2015/2014
Česká republika	2 388	830 954	103,0	28 408	102,3	1 738 282	104,5
v tom:							
Hl. město Praha	239	85 580	99,8	34 790	100,9	164 773	100,0
Středočeský	228	96 145	103,1	34 754	103,6	332 664	108,2
Jihočeský	152	47 327	101,7	25 286	102,9	76 289	112,4
Plzeňský	168	60 255	104,4	28 350	103,5	101 473	99,5
Karlovarský	72	20 254	99,0	24 128	102,7	20 480	100,6
Ústecký	170	55 147	102,7	28 314	102,5	169 540	92,2
Liberecký	107	43 473	104,4	28 553	103,2	77 335	109,9
Královéhradecký	131	47 977	102,9	26 391	101,7	76 894	97,9
Pardubický	142	46 798	104,2	25 263	102,8	126 425	111,3
Vysočina	135	48 433	102,1	26 440	102,7	72 989	106,4
Jihomoravský	260	72 335	102,2	26 349	103,6	112 711	110,6
Olomoucký	156	45 011	108,1	24 878	101,8	62 548	111,2
Zlínský	186	53 078	109,0	25 526	101,2	89 502	105,5
Moravskoslezský	243	109 141	101,7	27 317	101,4	254 660	105,0

Naděje dožití při narození v okresech Pardubického kraje

	roky									
	Muži					Ženy				
	1981 - 1985	1986 - 1990	1991 - 1995	1996 - 2000	2001 - 2005	2006 - 2010	2007 - 2011	2008 - 2012	2009 - 2013	2010 - 2014
okres										
Chrudim	66,9	67,4	69,2	71,3	72,2	73,7	74,0	74,1	74,3	74,5
Pardubice	68,3	69,0	69,6	72,2	73,5	75,3	75,7	75,9	76,0	76,0
Svitavy	67,5	67,8	68,9	71,0	71,8	73,8	73,8	74,0	74,5	74,7
Ústí nad Orlicí	68,0	68,4	69,9	72,3	73,5	74,2	74,5	74,9	75,0	75,7
Ženy										
Chrudim	74,8	75,2	75,9	78,3	78,9	79,8	80,2	80,5	80,5	80,5
Pardubice	75,0	75,4	76,1	79,1	79,6	80,5	80,8	80,9	81,1	81,3
Svitavy	74,7	75,2	76,1	77,5	78,6	79,7	79,9	80,3	80,6	80,6
Ústí nad Orlicí	74,9	75,3	76,0	78,5	78,8	79,9	80,3	80,8	81,1	81,1
Rozdíl naděje dožití žen a mužů										
Chrudim	7,9	7,8	6,7	7,0	6,7	6,1	6,0	6,1	6,2	6,0
Pardubice	6,7	6,4	6,5	6,9	6,2	5,1	5,3	5,2	5,2	5,2
Svitavy	7,2	7,4	7,2	6,5	6,8	5,9	5,8	5,9	5,8	5,9
Ústí nad Orlicí	6,9	6,9	6,1	6,2	5,3	5,7	5,8	5,8	5,8	5,4

Sňatky a rozvody v ČR a krajích v 1. až 2. čtvrtletí 2015 na 1 000 obyvatel středního stavu



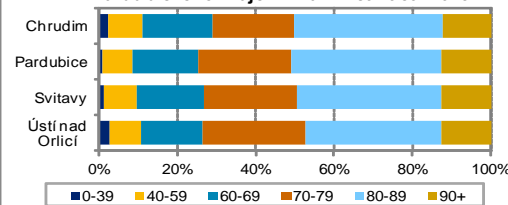
Pohyb obyvatelstva v Pardubickém kraji a jeho okresech v 1. až 2. čtvrtletí 2015 (předběžné údaje)

	Sňatky	Rozvody	Živě narození	Potraty		Zemřelí	Přistěhovali	Vystěhovali	Přírůstek		
				celkem	UPT ¹⁾				přirozený	stěhováním	celkový
				absolutní údaje							
Pardubický kraj	900	592	2 653	775	384	2 754	2 171	2 230	-101	-59	-160
v tom okresy:											
Chrudim	197	136	525	168	64	609	629	664	-84	-35	-119
Pardubice	286	215	907	222	105	869	1 468	1 145	38	323	361
Svitavy	174	118	517	173	108	568	446	579	-51	-133	-184
Ústí nad Orlicí	243	123	704	212	107	708	577	791	-4	-214	-218
relativní údaje (na 1 000 obyvatel středního stavu)											
Pardubický kraj	3,5	2,3	10,4	3,0	1,5	10,8	8,5	8,7	-0,4	-0,2	-0,6
v tom okresy:											
Chrudim	3,8	2,6	10,2	3,3	1,2	11,8	12,2	12,9	-1,6	-0,7	-2,3
Pardubice	3,4	2,6	10,8	2,6	1,2	10,3	17,5	13,6	0,5	3,8	4,3
Svitavy	3,4	2,3	10,0	3,3	2,1	11,0	8,6	11,2	-1,0	-2,6	-3,6
Ústí nad Orlicí	3,5	1,8	10,3	3,1	1,6	10,3	8,4	11,5	-0,1	-3,1	-3,2

Narození v Pardubickém kraji a jeho okresech v 1. až 2. čtvrtletí 2015 (předběžné výsledky)

	živě narození									
	celkem	z toho chlapci	pořadí dítěte			v manželství		mimo manželství	celkem	z toho chlapci
			1.	2.	3+	manželství	mimo manželství			
Pardubický kraj	2 653	1 375	1 197	1 024	432	1 395	1 258	6	4	
v tom okresy:										
Chrudim	525	276	238	209	78	270	255	3	2	
Pardubice	907	469	425	361	121	484	423	1	-	
Svitavy	517	259	230	185	102	266	251	1	1	
Ústí nad Orlicí	704	371	304	269	131	375	329	1	1	

Zemřelí podle věku v okresech Pardubického kraje v 1. až 2. čtvrtletí 2015



Sňatky a rozvody v Pardubickém kraji a jeho okresech v 1. až 2. čtvrtletí 2015 (předběžné údaje)

	Sňatky celkem	Ženich		Nevěsta ¹⁾		Oba snoubenci svobodní	Rozvody celkem	z toho na návrh ženy	1. rozvody		Rozvedená manželství s nezletilými dětmi			
		1. sňatek	2. a další sňatek	1. sňatek	2. a další sňatek				muže	ženy	celkem	v tom		
									1 dítě	2 děti	3 a více dětí			
Pardubický kraj	900	705	195	707	206	630	592	302	471	456	343	162	152	29
v tom okresy:														
Chrudim	197	157	40	157	44	141	136	81	112	106	82	41	39	2
Pardubice	286	218	68	222	68	193	215	105	155	157	122	69	47	6
Svitavy	174	132	42	139	50	112	118	59	102	99	70	28	30	12
Ústí nad Orlicí	243	198	45	189	44	184	123	57	102	94	69	24	36	9

¹⁾ sňatky nevěst jsou tříděny podle bydliště nevěsty, ostatní údaje jsou tříděny podle bydliště ženicha